

COLEGIO GUARDIAMARINA RIQUELME AÑO 2022

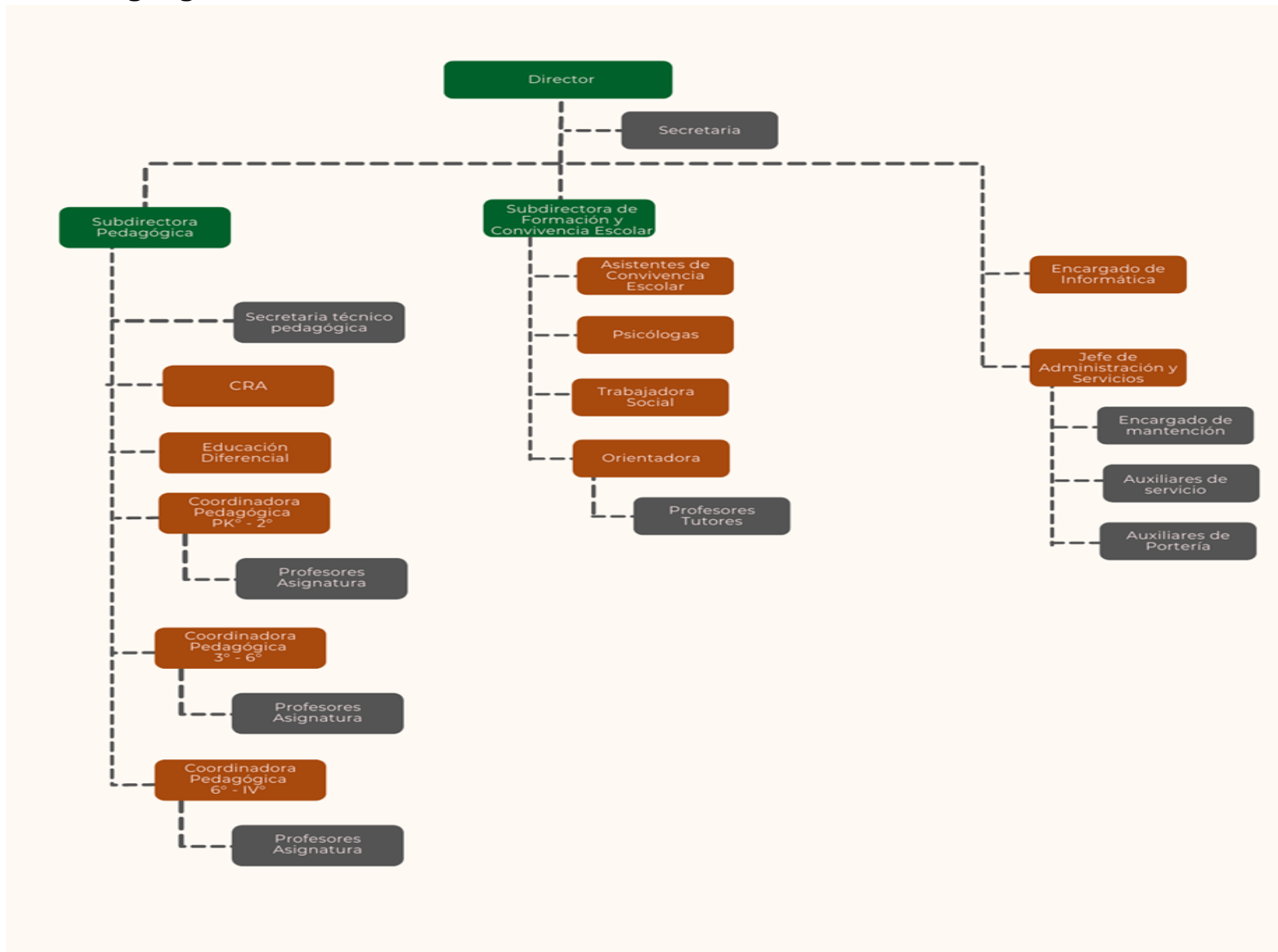
1. Administración y Gestión

Establecimiento	Guardiamarina Riquelme		
Ubicación	Levarte 260, Playa Ancha Valparaíso		
Sostenedor	Fundación “Almirante Carlos Condell”		
Representante legal	Sr. Julio Alfonso Leiva Molina		
Modalidad de Administración	Particular subvencionado Gratuito		
Decretos y resoluciones de planes y programas de estudio y de especialidades.	Nivel (curso)	Decreto Plan de Estudio	Decreto Evaluación y Promoción Escolar
	Prebásica	Nº481/2018	
	NB1 (1º y 2º Básico)	Nº 2960 de 2012 Res. Exenta Nº 03808 de 14/12/2005 (Aprueba impartir Idioma Extranjero Inglés en 1º, 2º, 3º y 4º año de Enseñanza Básica)	Decreto Nº 67 de 2018
	NB2 (3º y 4º Básico)	Nº 2960 de 2012 Res. Exenta Nº 03808 de 14/12/2005	Decreto Nº 67 de 2018
	NB3 (5º Básico)	Nº 2960 de 2012	Decreto Nº 67 de 2018
	NB4 (6º Básico)	Nº 2960 de 2012	Decreto Nº 67 de 2018
	NB5 (7º Básico)	Nº 628 de 2016	Decreto Nº 67 de 2018
	NB6 (8º Básico)	Nº 628 de 2016	Decreto Nº 67 de 2018
	Grupo Diferencial	Decreto Nº 291 de 1999	Decreto Nº 67 de 2018
	NM1 (1º Medio)	Nº1264 de 2016	Decreto Nº 67 de 2018
	NM2 (2º Medio)	Nº 1264 de 2016	Decreto Nº 67 de 2018
	NM3 (3º Medio)	Decreto Nº 876 de 2019	Decreto Nº 67 de 2018
	NM4 (4º Medio)	Decreto Nº 876 de 2019	Decreto Nº 67 de 2018
	Comentarios de Dirección	El año 2022 fue el primero en condiciones de asistencia regular desde el año 2019 o post pandemia. Como tal correspondió efectuar un complejo trabajo para que toda la comunidad retomara los hábitos de trabajo escolar regular. Se continuó con el currículum priorizado por Mineduc con los resultados que detallan en la presente Memoria. Respecto de los niveles de aprendizaje por notas asignaturas (lenguaje, matemática, ciencias e historia), la mayor parte del colegio estuvo entre los niveles elemental y	

	<p>adecuado, sin embargo en las evaluaciones diagnósticas se observa que los niveles son algo más descendidos que en los resultados internos.</p> <p>En el ámbito de Convivencia Escolar, se tuvo un complejo inicio de año motivado por la falta de hábitos de socialización de parte de algunos estudiantes y de unos pocos apoderados, lo cual se mejoró significativamente con el transcurrir del período escolar. Posteriormente hacia fin de año, en el mes de noviembre se registró un caso que afectó socioemocionalmente pero se estima que en general, fue un caso aislado. El uso de la plataforma “Mejoremos” contribuye significativamente a una mejor gestión de Convivencia y Socioemocional pues permitió efectuar diagnósticos a partir de encuestas y evaluación tipo IDPS con los estudiantes. Mayor información se detalla en la sección correspondiente.</p>
--	---

NOMBRE	CARGOS DIRECTIVOS	NOMBRES
COLEGIO GUARDIAMARINA RIQUELME Científico Humanista	Director	Juan Eduardo de la Cerda Merino
	Subdirector Académico	Gabriela Ortiz Díaz
	Subdirector de Formación y Convivencia	Karen Gutiérrez Delgadillo

1.1. Organigrama



1.2. Página Web: www.colegiogriquelme.cl

2. Educación

(Los detalles deberán ser adjuntados como apéndices, individualizados. En aquellos casos que no aplica se omite la entrega de información)

2.1. Estadísticas generales (Comparadas, últimos 3 años)

CURSOS	2020						2021						2022					
	Matriculados al 30 de abril	Matriculados al 30 de abril	Matriculados al 30 de abril	Matriculados al 30 de abril	Matriculados al 30 de abril	Matriculados al 30 de abril	Matriculados al 30 de abril	Ingresados después del 30 de abril	Retirados	Matriculados al 30 de noviembre	Promovidos	Reprobados	Matriculados al 30 de abril	Ingresados después del 30 de abril	Retirados	Matriculados al 30 de noviembre	Promovidos	Reprobados
PK-A	32	0	0	32	32	0	32	0	0	32	32	0	30	1	2	29	29	0
PK-B	32	0	1	31	31	0	32	1	1	32	32	0	30	1	1	30	30	0
K-A	33	0	0	33	33	0	32	0	0	32	32	0	30	4	2	32	32	0
K-B	32	0	0	32	32	0	32	0	0	32	32	0	33	0	1	32	32	0
1° - A	32	0	1	31	31	0	33	1	1	33	32	1	33	0	1	32	32	0
1° - B	32	0	0	32	32	0	32	0	1	31	30	1	34	3	4	33	32	1
2° - A	32	0	0	32	32	0	31	0	0	31	30	1	32	0	0	32	32	0
2° - B	32	0	0	32	32	0	32	0	1	31	29	2	33	1	3	31	30	1
3° - A	31	0	2	29	29	0	33	0	3	30	28	2	32	0	1	31	31	0
3° - B	31	0	0	31	31	0	32	0	0	32	31	1	32	2	3	31	29	2
4° - A	32	0	1	31	31	0	32	0	0	32	32	0	33	4	7	30	29	1
4° - B	32	0	1	31	31	0	33	1	1	32	31	1	32	0	1	31	31	0
5° - A	30	0	0	30	30	0	32	0	1	31	30	1	32	1	1	32	32	0
5° - B							31	1	0	32	32	0	33	0	1	32	32	0
6° - A	35	0	0	35	35	0	31	0	0	31	28	3	32	0	2	30	30	0
6° - B													32	0	0	32	32	0
7-A	33	0	0	33	33	0	34	0	0	34	34	0	31	4	3	32	32	0
8-A	36	0	0	36	36	0	33	0	0	33	32	1	34	0	3	31	29	2
I-M A	33	0	0	33	33	0	35	0	0	35	32	2	32	0	0	32	30	2
II M A	32	0	0	32	32	0	32	0	1	31	30	1	33	2	3	32	32	0
III M A	31	0	0	31	31	0	33	0	1	32	31	1	32	1	1	32	32	0
III M B																		
IV M A	33	0	0	33	33	0	31	0	0	31	31	0	32	0	0	32	32	0

Análisis General de Estadísticas

Enseñanza Básica

2020						2021					
Matrícula inicial al 30 abril	Ingresados después del 30 abril	Retirados	Matrícula al 30 nov.	Promovidos	Reprobados	Matrícula inicial al 30 abril	Ingresados después del 30 abril	Retirados	Matrícula al 30 nov.	Promovidos	Reprobados
517	0	6	511	511	0	547	4	9	541	527	14
2022											
Matrícula inicial al 30 abril	Ingresados después del 30 abril	Retirados	Matrícula al 30 nov.	Promovidos	Reprobados						
578	21	36	563	556	7						

Enseñanza Media

2020						2021					
Matrícula inicial al 30 abril	Ingresados después del 30 abril	Retirados	Matrícula al 30 nov.	Promovidos	Reprobados	Matrícula inicial al 30 abril	Ingresados después del 30 abril	Retirados	Matrícula al 30 nov.	Promovidos	Reprobados
129	0	0	129	129	0	131	0	2	129	124	4
2022											
Matrícula inicial al 30 abril	Ingresados después del 30 abril	Retirados	Matrícula al 30 nov.	Promovidos	Reprobados						
129	3	4	128	126	2						

2.1.1. Matrículas

	Año 2022		Año 2021		Año 2020	
	30 Abril	30 Noviembre	30 Abril	30 Noviembre	30 Abril	30 Noviembre
Matrícula Total	693	691	675	670	645	637

2.1.2. Resultados Educativos:

2.1.2.1. Cobertura Curricular (Kimche): En la primera parte se hace una diferenciación de las coberturas alcanzadas en las asignaturas troncales (lenguaje, matemática, ciencias e historia)

Cobertura Primer Ciclo

Asignatura	OA	1°A	1°B	2°A	2°B	3°A	3°B	4°A	4°B	% Cobertura por asignatura
Len	Nivel 1	100%	100%	100%	100%	85%	71%	85%	85%	91%
	Nivel 2	100%	100%	100%	100%	100%	100%	100%	100%	100%
Mat	Nivel 1	100%	100%	100%	100%	85%	71%	71%	71%	87%
	Nivel 2	100%	100%	100%	100%	100%	100%	71%	85%	95%
Ciencias	Nivel 1	100%	100%	100%	100%	100%	100%	100%	100%	100%
	Nivel 2	100%	100%	100%	100%	100%	100%	33%	66%	87%
Historia	Nivel 1	100%	100%	80%	60%	60%	100%	80%	80%	83%
	Nivel 2	100%	100%	100%	100%	100%	100%	100%	100%	100%
% Cobertura por curso		100%	100%	98%	95%	91%	93%	80%		

En el primer ciclo la cobertura de los OA N1 alcanzó un nivel adecuado, al igual que los OA de N2. Respecto del nivel 3° y 4° básico el porcentaje de cobertura se explica por el proceso que se desarrolló para finalizar el proceso de lectoescritura, cuyos resultados fueron, al término de esta etapa, favorables en general.

Cobertura Segundo Ciclo

Asignatura	OA	5°A	5°B	6°A	6°B	7°	8°	%
Len	Nivel 1	100%	100%	100%	100%	100%	100%	100%
	Nivel 2	100%	100%	100%	100%	100%	100%	100%
Mat	Nivel 1	100%	100%	100%	100%	100%	100%	100%
	Nivel 2	37%	37%	37%	50%	100%	71%	55%
Ciencias	Nivel 1	100%	100%	80%	80%	100%	66%	88%
	Nivel 2	100%	100%	40%	40%	100%	60%	73%
Historia	Nivel 1	100%	100%	66%	66%	66%	83%	80%
	Nivel 2	100%	100%	50%	100%	100%	100%	92%

En el segundo ciclo, específicamente en las asignaturas de lenguaje y matemática se logró una cobertura del 100% de los OA de N1. En ciencias naturales e historia, focalizado en los cursos de 6° básico se logró una baja cobertura.

Cobertura I y II Medio

Asignatura	OA	I.M	II.M	%
Mat	Nivel 1	80%	100%	90%
	Nivel 2	40%	75%	58%
Cs. N	Nivel 1	20%	0%	10%
	Nivel 2			
Historia	Nivel 1	71%	100%	86%
	Nivel 2	100%	0%	50%
Leng	Nivel 1	100%	100%	100%
	Nivel 2	66%	66%	66%

La cobertura de matemática y lenguaje de los OA N1 alcanzó un nivel adecuado, sin embargo, es necesario tener presente que en 1° medio se logró un 80% de avance. En ciencias naturales (física, química y biología) no se visualiza el avance que cada una de las asignaturas alcanzó, debido a que en la configuración del libro de clases, el código de ciencias naturales se pudo asociar sólo a la asignatura de biología (no permitió asociar a más de una asignatura un mismo código), por ende, los OA trabajados en las asignaturas de química y física no fueron considerados en la cobertura curricular (cabe señalar que estos fueron monitoreados mediante la plataforma de planificación Poptimize).

Cobertura III y IV Medio

Asignatura	OA	III M	IV M	%
Leng	Nivel 1	100%	100%	100%
	Nivel 2	100%	50%	75%
Mat	Nivel 1	100%	100%	100%
	Nivel 2	100%	100%	100%
Ed.Ciu	Nivel 1	50%	100%	75%
	Nivel 2	100%	100%	100%
Cs.Salud	Nivel 1			
	Nivel 2	0%	50%	25%

La cobertura de matemática y lenguaje de los OA N1 alcanzó un nivel adecuado. La asignatura de ed. ciudadana tuvo un avance insuficiente, por ende, se requiere desarrollar una fase inicial que permita trabajar estos OA. Respecto de ciencias de la salud

Cobertura Prebásica

Asignatura	OA	INTA	INTB	IINTA	IINTB	%
Comunicac Integral	Nivel 1	38%	38%	14%	23%	28%
	Nivel2	23%	15%	11%	12%	15%
Interacción y Comprens. Entorno	Nivel 1	61%	50%	20%	22%	38%
	Nivel 2	23%	15%	18%	7%	16%

A continuación se detalla el porcentaje de cobertura en las distintas asignaturas que componen el plan de estudios de los niveles de enseñanza básica y media.

Cobertura Básica:

		1°A	1°B	2°A	2°B	3°A	3°B	4°A	4°B	5°A	5°B	6°A	6°B	7°	8°
Len	1	100%	100%	100%	100%	85%	71%	85%	85%	100%	100%	100%	100%	100%	100%
	2	100%	100%	100%	100%	100%	100%	100%	100%	100%	100%	100%	100%	100%	100%
	N/P	89%	89%	35%	40%	18%	18%	47%	47%	60%	70%	57%	57%	70%	77%
Mat	1	100%	100%	100%	100%	85%	71%	71%	71%	100%	100%	100%	100%	100%	100%
	2	100%	100%	100%	100%	100%	100%	71%	85%	37%	37%	37%	50%	100%	71%
	N/P	30%	30%	30%	20%	8%	0%	30%	0%	25%	16%	40%	30%	12%	80%
Ciencias	1	100%	100%	100%	100%	100%	100%	100%	100%	100%	100%	80%	80%	100%	66%
	2	100%	100%	100%	100%	100%	100%	33%	66%	100%	100%	40%	40%	100%	60%
	N/P	50%	83%	75%	50%	100%	83%	55%	66%	100%	100%	62%	62%	100%	28%
Historia	1	100%	100%	80%	60%	60%	100%	80%	80%	100%	100%	66%	66%	66%	83%
	2	100%	100%	100%	100%	100%	100%	100%	100%	100%	100%	50%	100%	100%	100%
	N/P	88%	100%	60%	40%	10%	70%	50%	50%	37%	43%	66%	66%	43%	60%
Musica	1	100%	100%	100%	100%	100%	100%	100%	100%	100%	100%	100%	100%	100%	100%
	2	100%	100%	100%	100%	100%	100%	100%	100%	50%	100%	50%	50%	50%	100%
	N/P	25%	50%	50%	50%	40%	0%	20%	20%	40%	20%	20%	20%	25%	25%
Tec	1	66%	100%	85%	85%	100%	100%	100%	100%	100%	100%	100%	100%	100%	50%
	2														
	N/P														
Artes	1	66%	100%	100%	100%	100%	100%	100%	100%	100%	100%	100%	100%	100%	100%
	2	50%	100%	50%	100%	50%	100%	100%	100%	100%	100%	100%	100%	100%	100%
	N/P	100%	100%	100%	100%	100%	100%	100%	100%	100%	100%	100%	100%	100%	100%
Efi	1	100%	100%	100%	100%	100%	100%	100%	66%	100%	100%	100%	100%	66%	66%
	2	100%	100%	100%	100%	100%	100%	100%	0%	100%	100%	100%	0%	0%	0%
	N/P	57%	100%	57%	28%	71%	57%	28%	28%	0%	28%	71%	71%	0%	0%
Orien	1	62%	100%	100%	37%	87%	62%	100%	75%	65%	100%	55%	88%	50%	40%
	2														
	N/P							0%	100%						
Reli	1	100%	100%	100%	100%	100%	100%	100%	100%	100%	100%	0%	100%	100%	100%
	2	100%	100%	100%	100%	100%	100%	100%	100%	100%	100%	100%	100%	100%	100%
	NP	0%	0%	0%	0%	1%	0%	0%	0%	1%	1%	0%	0%	1%	1%
Ingles	1	50%	0%	0%	0%	50%	0%	0%	50%	100%	100%	100%	75%	0%	0%
	2	0%	0%	0%	0%	0%	0%	0%	0%	0%	0%	0%	0%	0%	0%
	N/P	0%	0%	0%	0%	11%	0%	0%	22%	8%	16%	0%	0%	0%	0%

Cobertura I a II Medio

		I.M	II.M
Mat	1	80%	100%
	2	40%	75%
	N/P	20%	25%
Cs. N	1	20%	0%
	2		
	N/P		
Historia	1	71%	100%
	2	100%	0%
	N/P	41%	76%
Música	1	100%	100%
	2	50%	50%
	N/P	25%	0%
Tec	1	100%	100%
	2		
	N/P		
Artes	1	100%	100%
	2	100%	100%
	N/P	100%	100%
Ed. F	1	100%	66%
	2	100%	0%
	N/P	100%	0%
Orien	1	0%	22%
	2		
	N/P		
Inglés	1	25%	0%
	2	0%	0%
	N/P	9%	0%
Leng	1	100%	100%
	2	66%	66%
	NP	62%	37%
Religión	1	100%	100%
	2	100%	100%
	N/P	0%	0%
Biología	1	100%	0
	2	50%	100%
	N/P	75%	50%
Química	1	100%	100%
	2	100%	100%
	N/P	0%	50%
Física	1	50%	50%
	2	100%	50%
	N/P	0%	0%
F.Ciudadana	1	100%	
	2	100%	100%
	N/P	0%	100%

Cobertura III a IV Medio

		III M	IV M
Leng	1	100%	100%
	2	100%	50%
	N/P	75%	33%
Mat	1	100%	100%
	2	100%	100%
	N/P	100%	5%
Ed.Ciu	1	50%	100%
	2	100%	100%
	N/P	12%	40%
Artes	1	100%	100%
	2	50%	50%
	N/P	0%	0%
Inglés	1	0%	0%
	2	0%	0%
	N/P	0%	0%
Religión	1	100%	100%
	2	100%	100%
	N/P	0%	20%
Filosofía	1	50%	50%
	2	100%	100%
	N/P	100%	100%
Música	1	100%	100%
	2	0%	50%
	N/P	0%	4%
C.Ciudadan	1		75%
	2	50%	
	NP		0%
Cs.Salud	1		
	2		50%
	N/P		60%
Química	1		
	2		
	N/P	71%	100%
Orientación	1		
	2		
	N/P	0%	66%
T.Lit	1		
	2		
	N/P	100%	
Eco y Soc	1		
	2		
	N/P	100%	
Estetica	1		
	2		
	N/P	100%	100%
Pens.Com	1		
	2		
	N/P	100%	
Cs. Salud	1		
	2		
	N/P	60%	60%
Ed. Física	1		
	2		
	N/P		7%
Lectura	1		
	2		
	N/P		80%
Límites	1		
	2		
	N/P		100%
Comp.Hist	1		
	2		
	N/P		100%

2.1.2.2. Nivel de logro en Pruebas Estandarizadas (SIMCE/D.I.A.) (Kimche)

Resultados Históricos 4° Básico: el año 2019 no se aplicó el SIMCE a 4° año básico a causa de la situación social desencadenada en octubre de 2019.

En el año 2020 y 2021 no se aplicó SIMCE a causa de la Pandemia Mundial que se está viviendo.

Prueba	Puntaje	2013	2014	2015	2016	2017	2018
		31 Alumnos	34 Alumnos	34 Alumnos	34 Alumnos	32 Alumnos	34 Alumnos
Matemática	Colegio	266	264	262	249	273	263
	Nacional	256	257	260	262	261	260
Lenguaje	Colegio	258	256	257	239	265	261
	Nacional	264	265	265	267	269	271
Sociedad	Colegio	255					
	Nacional	255					
Ciencias	Colegio		259				
	Nacional		256				

Los resultados de 4° año básico en las mediciones de años anteriores se ha mantenido en general en el promedio nacional, tanto en matemática como ciencias e historia, sin embargo, en lenguaje se encuentra bajo la media nacional.

Resultados Históricos Segundo Año Medio: el año 2019 no se aplicó el SIMCE a 2° año medio a causa de la situación social desencadenada en octubre de 2019.

En el Año 2020 y 2021 no se aplicó SIMCE a causa de la Pandemia Mundial que se está viviendo.

Prueba	Puntaje	2013	2014	2015	2016	2017	2018
		Alumnos	Alumnos	Alumnos	Alumnos	Alumnos	Alumnos
Matemática	Colegio	327	323	288	316	283	296
	Nacional	267	265	262	266	266	266
Lenguaje	Colegio	286	277	279	276	277	265
	Nacional	254	252	247	247	252	241
Ciencias Naturales	Colegio		277		268		251
	Nacional		250		242		241
Historia	Colegio			280		276	
	Nacional			250		251	

Los resultados históricos de segundo año medio en la asignatura de matemática se encuentran sobre la media nacional. Estos han sido fluctuantes desde el año 2015 al 2018. Se observa un alza en la última aplicación (2018), respecto del año anterior (2017). Respecto de la asignatura de lenguaje se evidencia una baja en los resultados, a pesar de estar sobre la media nacional.

Respecto de ciencias e historia, los puntajes se encuentran sobre la media nacional, sin embargo, en ciencias se ha producido una baja sostenida y en historia se ha comportado de manera similar.

RESULTADOS SIMCE 8° BÁSICO 2019

8° BÁSICO (NIVEL MEDIO)

PRUEBA	PUNTAJE PROMEDIO COLEGIO 2019	PUNTAJE PROMEDIO NACIONAL 2019	PUNTAJE PROMEDIO	VARIACIÓN 2017-2019 2014-2019
LENGUA Y LIT.	255	241 (+14)	235 (2017)	+20
MATEMÁTICA	276	263 (+13)	269 (2017)	7
HISTORIA	264	250 (+14)	301 (2014)	-37

En el Año 2020 y 2021 no se aplicó SIMCE a causa de la Pandemia Mundial que se está viviendo.

La última evaluación SIMCE fue aplicada el 8 y 9 de octubre de 2019. Las disciplinas evaluadas fueron tres: Lengua y Literatura: Lectura; Matemática; e Historia, Geografía y Ciencias Sociales.

- 255 puntos en la evaluación de lengua y literatura, y lectura, 20 puntos con respecto a la medición del año 2017. 14 puntos respecto de la media nacional y 13 puntos respecto de su grupo socioeconómico (medio).
- 276 puntos en la evaluación de matemática, 7 puntos más con respecto a la medición del año 2017. 13 puntos respecto de la media nacional y 13 respecto de su grupo socioeconómico.
- 264 puntos en la evaluación de historia, -37 puntos respecto de la medición anterior del año 2014. 14 puntos respecto de la media nacional y 13 respecto de su grupo socioeconómico.

Resultados DIA (Inicial- intermedio - final):

Lectura: Porcentaje de logro por curso y por habilidad.

Matemática: porcentaje de logro por curso y eje.

DIAGNÓSTICO INTEGRAL DE APRENDIZAJE (DIA INICIAL) MARZO 2022											
LECTURA					MATEMÁTICA						
CURSO	Localizar	Interpretar y relacionar	Reflexionar	Promedio	CURSO	Números y operaciones	Patrones y álgebra	Geometría	Medición	Datos y probabilidades	Promedio
2° básico A	36,91	40,00	14,29	30,40	2° básico A	-	-	-	-	-	-
2° básico B	45,51	47,69	19,23	37,48	2° básico B	-	-	-	-	-	-
3° básico A	61,25	56,49	10,94	42,89	3° básico A	38,10	52,22	40,00	36,67	-	-
3° básico B	51,33	55,77	6,67	37,92	3° básico B	56,03	66,67	72,41	86,21	-	-
4° básico A	72,62	67,62	14,29	51,51	4° básico A	41,78	60,00	56,67	42,22	38,33	47,80
4° básico B	49,36	50,51	3,85	34,57	4° básico B	44,69	50,00	70,37	37,04	25,93	45,61
5° básico A	58,89	53,70	55,00	55,86	5° básico A	30,00	31,67	60,67	25,00	31,67	35,80
5° básico B	63,33	56,67	65,00	61,67	5° básico B	41,07	43,75	72,50	42,19	43,75	48,65
6° básico A	54,17	51,39	59,38	54,98	6° básico A	31,15	57,41	27,78	31,94	25,00	34,66
6° básico B	43,75	46,58	55,36	48,56	6° básico B	23,27	46,24	38,71	29,03	21,77	31,80
7° básico	35,38	39,69	40,38	38,48	7° básico	25,27	37,18	16,15	6,92	29,81	23,07
8° básico	52,78	40,00	41,36	44,71							
PROMEDIO	52,11	50,51	32,15	44,92	PROMEDIO	36,82	49,46	50,58	37,47	30,89	41,05
							Números	Algebra y funciones	Geometría	Probabilidades y estadística	Promedio
					8° básico		48,9	37,64	27,59	39,08	38,30
1° medio	62,1	54,6	50,2	55,64	1° medio		56,43	38,7	11,49	43,1	37,43
2° medio	67,9	59,6	51,1	59,54	2° medio		34,67	23	26,41	21,46	26,39
PROMEDIO	65,0	57,1	50,7	57,6	PROMEDIO		46,7	33,1	21,8	34,5	34,04

DIAGNÓSTICO INTEGRAL DE APRENDIZAJE (DIA) INTERMEDIO AGOSTO 2022

LECTURA					MATEMÁTICA						
CURSO	Localizar	Interpretar y relacionar	Reflexionar	Promedio	CURSO	Números y operaciones	Patrones y álgebra	Geometría	Medición	Datos y probabilidades	Promedio
2° básico A	58,06	56,18	22,58	45,61	2° básico A						
2° básico B	58,67	61,11	22,50	47,43	2° básico B						
3° básico A	68,39	63,23	35,48	55,70	3° básico A	45,30	48,28	64,37	46,55	34,48	47,80
3° básico B	67,86	59,52	40,18	55,85	3° básico B	36,65	43,75	70,83	39,06	39,58	45,97
4° básico A	51,72	38,58	35,34	41,88	4° básico A	25,00	61,54	41,54	32,31	50,00	42,08
4° básico B	58,93	45,31	51,79	52,01	4° básico B	32,37	51,79	35,71	38,57	28,57	37,40
5° básico A	51,11	48,70	45,67	48,49	5° básico A	37,53	19,54	58,62	51,72	53,45	44,17
5° básico B	63,02	57,99	67,97	62,99	5° básico B	32,82	25,56	71,11	57,33	60,00	49,36
6° básico A	74,48	48,79	80,46	67,91	6° básico A	35,42	62,64	37,93	13,79	50,00	39,96
6° básico B	58,13	40,31	80,73	59,72	6° básico B	31,97	71,84	24,14	12,64	45,86	37,29
7° básico	63,28	50,00	38,17	50,48							
8° básico	41,94	38,37	39,72	40,01							
PROMEDIO	59,63	50,67	46,72	52,34	PROMEDIO	34,63	48,12	50,53	36,50	45,24	43,00
							Números	Algebra y funciones	Geometría	Probabilidades y estadística	Promedio
					7° básico		41,67	43,75	30,63	42,19	39,56
					8° básico		55,64	31,03	29,31	24,14	35,03
1° medio	85,48	64,06	60,81	70,12	1° medio		50,48	31,11	25,50	33,33	35,11
2° medio	64,84	59,51	50,43	58,26	2° medio		55,14	26,77	17,41	25,19	31,13
PROMEDIO	75,2	61,8	55,6	64,2	PROMEDIO		50,7	33,2	25,7	31,2	35,21

DIAGNÓSTICO INTEGRAL DE APRENDIZAJE (DIA) FINAL 2022

LECTURA					MATEMÁTICA						
CURSO	Localizar	Interpretar y relacionar	Reflexionar	Promedio	CURSO	Números y operaciones	Patrones y álgebra	Geometría	Medición	Datos y probabilidades	Promedio
2° básico A	68,67	48,33	70,83	62,61	2° básico A						
2° básico B	64,14	56,61	52,59	57,78	2° básico B						
3° básico A	59,05	55,56	29,76	48,12	3° básico A	69,64	64,00	81,33	76,00	70,67	72,33
3° básico B	63,20	64,00	35,00	54,07	3° básico B	65,83	53,45	77,01	58,62	71,26	65,23
4° básico A	56,17	49,54	52,78	52,83	4° básico A	63,96	66,67	64,67	32,67	46,67	54,93
4° básico B	52,69	49,19	62,90	54,93	4° básico B	46,06	50,00	66,67	30,37	48,15	48,25
5° básico A	50,00	55,56	62,50	56,02	5° básico A	50,15	65,38	58,97	69,23	32,69	55,28
5° básico B	56,55	63,29	80,36	66,73	5° básico B	40,32	45,16	50,54	53,55	19,35	41,78
6° básico A	69,60	52,80	90,00	70,80	6° básico A	34,39	60,87	34,78	20,29	53,04	40,67
6° básico B	62,86	47,14	76,19	62,06	6° básico B	36,71	66,67	46,15	32,05	51,15	46,55
7° básico	26,39	38,60	27,38	30,79							
8° básico	47,00	38,32	32,50	39,27							
PROMEDIO	56,36	51,58	56,07	54,67	PROMEDIO	50,88	59,03	60,02	46,60	49,12	53,13
							Números	Algebra y funciones	Geometría	Probabilidades y estadística	Promedio
					7° básico		47,10	28,26	38,26	35,51	37,28
					8° básico		71,74	45,11	50,72	28,26	48,96
1° medio	73,28	52,22	50,86	58,79	1° medio		60,32	53,50	42,22	31,02	46,77
2° medio	64,58	50,17	48,67	54,47	2° medio		32,16	27,99	23,42	27,37	27,74
PROMEDIO	68,9	51,2	49,8	56,6	PROMEDIO		52,8	38,7	38,7	30,5	40,19

Niveles de Logro en Pruebas DIA:
Matemática: Movilidad de estudiantes según los ejes de aprendizaje.
Lectura: Movilidad de estudiantes según las habilidades.

MOVILIDAD DE APRENDIZAJES POR EJES MATEMÁTICA																		
EJES			NÚMEROS Y OPERACIONES			PATRONES Y ÁLGEBRA			GEOMETRÍA			MEDICIÓN			DATOS Y PROBABILIDADES			
CURSOS	Nº ALUMNOS	RESULTADOS EVALUACIONES	% ALUMNOS			% ALUMNOS			% ALUMNOS			% ALUMNOS			% ALUMNOS			
			INSUFICIENTE 0% a 60%	ELEMENTAL 61% a 79%	ADECUADO 80% a 100%	INSUFICIENTE 0% a 60%	ELEMENTAL 61% a 79%	ADECUADO 80% a 100%	INSUFICIENTE 0% a 60%	ELEMENTAL 61% a 79%	ADECUADO 80% a 100%	INSUFICIENTE 0% a 60%	ELEMENTAL 61% a 79%	ADECUADO 80% a 100%	INSUFICIENTE 0% a 60%	ELEMENTAL 61% a 79%	ADECUADO 80% a 100%	
3º BÁSICO A	30	DIA INICIAL	25	5	0	13	12	5	24	0	6	19	0	11				
	29	DIA INTERMEDIO	22	5	2	23	0	6	12	6	11	25	0	4	24	4	1	
	25	DIA FINAL	7	6	12	16	0	9	3	8	14	9	0	16	6	9	10	
3º BÁSICO B	29	DIA INICIAL	17	7	5	11	7	11	13	0	16	4	0	25				
	32	DIA INTERMEDIO	29	2	1	22	0	10	6	14	12	30	0	2	25	6	1	
	29	DIA FINAL	10	13	6	19	0	10	3	13	13	17	0	12	6	12	11	
4º BÁSICO A	30	DIA INICIAL	24	4	2	19	0	11	13	11	6	16	13	1	25	0	5	
	26	DIA INTERMEDIO	25	0	1	18	0	8	24	0	2	25	0	1	21	0	5	
	30	DIA FINAL	10	15	5	18	0	12	19	0	11	30	0	0	22	0	8	
4º BÁSICO B	27	DIA INICIAL	23	4	0	21	0	6	6	11	10	15	11	1	25	0	2	
	28	DIA INTERMEDIO	25	3	0	25	0	3	26	0	2	25	0	3	28	0	0	
	27	DIA FINAL	18	7	2	24	0	3	17	0	10	27	0	0	21	0	6	
5º BÁSICO A	30	DIA INICIAL	27	3	0	24	0	6	19	0	11	27	2	1	26	0	4	
	29	DIA INTERMEDIO	28	1	0	24	5	0	11	8	10	24	0	5	20	0	9	
	26	DIA FINAL	17	9	0	9	9	8	7	18	1	14	0	12	20	0	6	
5º BÁSICO B	16	DIA INICIAL	15	1	0	11	0	5	4	0	12	11	5	0	14	0	2	
	30	DIA INTERMEDIO	30	0	0	25	4	1	7	11	12	19	0	11	22	0	8	
	31	DIA FINAL	30	1	0	20	8	3	13	15	3	23	0	8	30	0	1	
6º BÁSICO A	18	DIA INICIAL	18	0	0	7	8	3	18	0	0	16	2	0	17	1	0	
	29	DIA INTERMEDIO	27	2	0	13	7	9	23	6	0	29	0	0	23	3	3	
	23	DIA FINAL	21	2	0	16	7	6	17	3	3	22	1	0	15	5	3	
6º BÁSICO B	31	DIA INICIAL	31	0	0	16	10	5	27	4	0	28	3	0	30	1	0	
	29	DIA INTERMEDIO	29	0	0	7	4	18	28	1	0	26	3	0	22	3	4	
	26	DIA FINAL	26	0	0	8	8	10	14	9	3	20	5	1	18	4	4	
7º BÁSICO	26	DIA INICIAL	26	0	0	19	4	3	26	0	0	26	0	0	26	0	0	
		EJES		NÚMEROS			ÁLGEBRA Y FUNCIONES			GEOMETRÍA			PROBABILIDADES Y ESTADÍSTICA					
	32	DIA INTERMEDIO	32	0	0	22	10	0	31	0	1	28	3	1				
23	DIA FINAL	20	3	0	23	0	0	20	0	3	21	2	0					

EJES			NÚMEROS			ALGEBRA Y FUNCIONES			GEOMETRÍA			PROBABILIDADES Y ESTADÍSTICA					
CURSOS	NF ALUMNOS	RESULTADOS EVALUACIONES	% ALUMNOS			% ALUMNOS			% ALUMNOS			% ALUMNOS					
			INSUFICIENTE	ELEMENTAL	ADECUADO	INSUFICIENTE	ELEMENTAL	ADECUADO	INSUFICIENTE	ELEMENTAL	ADECUADO	INSUFICIENTE	ELEMENTAL	ADECUADO			
			0% a 60%	61% a 79%	80% a 100%	0% a 60%	61% a 79%	80% a 100%	0% a 60%	61% a 79%	80% a 100%	0% a 60%	61% a 79%	80% a 100%			
8º BÁSICO	29	DIA INICIAL	22	6	1	28	1	0	29	0	0	23	3	3			
	29	DIA INTERMEDIO	14	12	3	27	2	0	29	0	0	29	0	0			
	23	DIA FINAL	3	15	5	14	9	0	14	6	3	22	1	0			
1º MEDIO	29	DIA INICIAL	17	9	3	26	3	0	29	0	0	22	6	1			
	30	DIA INTERMEDIO	20	4	6	30	0	0	30	0	0	26	4	0			
	27	DIA FINAL	12	7	8	15	8	4	24	2	1	24	3	0			
2º MEDIO	30	DIA INICIAL	27	0	3	30	0	0	29	1	0	30	0	0			
	27	DIA INTERMEDIO	14	12	1	27	0	0	27	0	0	27	0	0			
	19	DIA FINAL	16	3	0	18	1	0	19	0	0	19	0	0			

MOVILIDAD DE APRENDIZAJES POR EJES LENGUAJE											
EJES			LOCALIZAR			INTERPRETAR Y RELACIONAR			REFLEXIONAR		
CURSOS	Nº ALUMNOS	RESULTADOS EVALUACIONES	% ALUMNOS			% ALUMNOS			% ALUMNOS		
			INSUFICIENTE	ELEMENTAL	ADECUADO	INSUFICIENTE	ELEMENTAL	ADECUADO	INSUFICIENTE	ELEMENTAL	ADECUADO
			0% a 60%	61% a 79%	80% a 100%	0% a 60%	61% a 79%	80% a 100%	0% a 60%	61% a 79%	80% a 100%
2° BÁSICO A	28	DIA INICIAL	23	3	2	24	4	0	25	0	3
	31	DIA INTERMEDIO	18	0	13	18	8	5	28	1	2
	30	DIA FINAL	14	0	16	23	7	0	13	1	16
2° BÁSICO B	26	DIA INICIAL	17	5	4	20	2	4	23	0	3
	30	DIA INTERMEDIO	17	0	13	16	7	7	26	4	0
	29	DIA FINAL	16	0	13	19	5	5	17	2	10
3° BÁSICO A	32	DIA INICIAL	19	0	13	19	8	5	26	0	0
	31	DIA INTERMEDIO	16	0	15	16	7	8	25	4	2
	21	DIA FINAL	13	0	8	15	1	5	17	2	2
3° BÁSICO B	30	DIA INICIAL	24	0	6	17	8	5	30	0	0
	28	DIA INTERMEDIO	13	0	15	14	8	6	19	6	3
	25	DIA FINAL	14	11	0	12	5	8	20	2	3
4° BÁSICO A	28	DIA INICIAL	7	5	16	11	5	12	26	0	2
	29	DIA INTERMEDIO	16	6	7	25	4	0	25	3	1
	27	DIA FINAL	11	9	7	20	4	3	16	6	5
4° BÁSICO B	26	DIA INICIAL	17	6	3	24	2	0	26	0	0
	28	DIA INTERMEDIO	14	4	10	23	3	2	16	6	6
	31	DIA FINAL	16	7	8	21	8	2	15	11	5
5° BÁSICO A	30	DIA INICIAL	15	7	8	16	8	6	19	5	6
	30	DIA INTERMEDIO	20	3	7	20	6	4	18	7	5
	28	DIA FINAL	20	3	5	16	7	5	14	6	8
5° BÁSICO B	30	DIA INICIAL	15	7	8	17	10	3	14	3	13
	32	DIA INTERMEDIO	14	6	12	15	12	5	11	12	9
	28	DIA FINAL	16	3	9	12	9	7	5	5	18
6° BÁSICO A	24	DIA INICIAL	14	9	1	17	6	1	12	2	10
	29	DIA INTERMEDIO	8	0	21	21	6	2	5	3	21
	25	DIA FINAL	14	0	11	12	9	4	2	2	21
6° BÁSICO B	28	DIA INICIAL	21	6	1	22	5	1	17	2	9
	32	DIA INTERMEDIO	19	0	13	26	5	1	6	4	22
	28	DIA FINAL	16	0	12	23	2	3	6	4	18

7° BÁSICO	26	DIA INICIAL	23	0	3	23	2	1	17	1	8
	32	DIA INTERMEDIO	18	6	8	24	8	0	27	2	3
	18	DIA FINAL	14	3	1	16	1	1	18	0	0
8° BÁSICO	27	DIA INICIAL	16	10	1	25	2	0	22	3	2
	31	DIA INTERMEDIO	25	5	1	30	1	0	24	6	1
	25	DIA FINAL	16	7	2	23	2	0	22	3	0
1° MEDIO	28	DIA INICIAL	14	0	14	18	8	2	20	6	2
	31	DIA INTERMEDIO	5	6	20	8	23	0	19	3	9
	29	DIA FINAL	8	11	10	21	7	1	19	6	4
2° MEDIO	28	DIA INICIAL	11	10	7	13	12	3	15	12	1
	32	DIA INTERMEDIO	12	11	9	17	9	6	21	5	6
	24	DIA FINAL	10	10	4	16	7	1	16	3	5

Resultados DIA Inicial-Final y movilidad: La movilidad según los logros en las habilidades de lectura consideró la comparación entre la evaluación inicial y la final.

MOVILIDAD DE APRENDIZAJES POR EJES LECTURA				
EJES		LOCALIZAR	INTERPRETAR Y RELACIONAR	REFLEXIONAR
CURSOS	RESULTADOS EVALUACIONES			
2° BÁSICO A	DIA INICIAL	36,91	40,00	14,29
	DIA INTERMEDIO	58,06	56,18	22,58
	DIA FINAL	68,67	48,33	70,83
	MOVILIDAD	(31,76)	(8,33)	(56,54)
2° BÁSICO B	DIA INICIAL	45,51	47,69	19,23
	DIA INTERMEDIO	58,67	61,11	22,50
	DIA FINAL	64,14	56,61	52,6
	MOVILIDAD	(18,63)	(8,92)	(33,37)
3° BÁSICO A	DIA INICIAL	61,25	56,49	10,94
	DIA INTERMEDIO	68,39	63,23	35,48
	DIA FINAL	59,05	55,56	29,76
	MOVILIDAD	(-2,2)	(-0,93)	(18,82)
3° BÁSICO B	DIA INICIAL	51,33	55,77	6,67
	DIA INTERMEDIO	67,86	59,52	40,18
	DIA FINAL	63,20	64,00	35
	MOVILIDAD	(11,87)	(8,23)	(28,33)
4° BÁSICO A	DIA INICIAL	72,62	67,62	14,29
	DIA INTERMEDIO	51,72	38,58	35,34
	DIA FINAL	56,17	49,54	52,78
	MOVILIDAD	(-16,45)	(-18,08)	(38,49)
4° BÁSICO B	DIA INICIAL	49,36	50,51	3,85
	DIA INTERMEDIO	58,93	45,31	51,79
	DIA FINAL	52,69	49,19	62,9
	MOVILIDAD	(3,33)	(-1,32)	(59,05)

5° BÁSICO A	DIA INICIAL	58,89	53,70	55,00
	DIA INTERMEDIO	51,11	48,70	46,67
	DIA FINAL	50,00	55,56	62,50
	MOVILIDAD	(-8,89)	(1,86)	(7,5)
5° BÁSICO B	DIA INICIAL	63,33	56,67	65,00
	DIA INTERMEDIO	63,02	57,99	67,97
	DIA FINAL	56,55	63,29	80,36
	MOVILIDAD	(-6,78)	(6,62)	(15,36)
6° BÁSICO A	DIA INICIAL	54,17	51,39	59,38
	DIA INTERMEDIO	74,48	48,79	80,46
	DIA FINAL	69,60	52,80	90,00
	MOVILIDAD	(15,43)	(1,41)	(30,62)
6° BÁSICO B	DIA INICIAL	43,75	46,58	55,36
	DIA INTERMEDIO	58,13	40,31	80,73
	DIA FINAL	62,86	47,14	76,19
	MOVILIDAD	(19,11)	(0,56)	(20,83)
7° BÁSICO	DIA INICIAL	35,38	39,69	40,38
	DIA INTERMEDIO	63,28	50,00	38,17
	DIA FINAL	26,39	38,60	27,38
	MOVILIDAD	(-8,99)	(-1,09)	(-13)
8° BÁSICO	DIA INICIAL	52,78	40,00	41,36
	DIA INTERMEDIO	41,94	38,37	39,72
	DIA FINAL	47,00	38,32	32,50
	MOVILIDAD	(-5,78)	(-1,68)	(-8,86)
1° MEDIO	DIA INICIAL	62,1	54,6	50,20
	DIA INTERMEDIO	85,5	64,10	60,80
	DIA FINAL	73,28	52,22	50,86
	MOVILIDAD	(11,18)	(-2,38)	(0,66)
2° MEDIO	DIA INICIAL	67,9	59,6	51,10
	DIA INTERMEDIO	64,8	59,50	50,40
	DIA FINAL	64,58	50,17	48,67
	MOVILIDAD	(-3,32)	(-9,43)	(-2,43)

Resultados SM: Nivel de logro por cursos en las tres etapas.

Curso: 2°Básico A

Asignatura	SM	Insuficiente	Elemental	Adecuado
Matemática	Inicial	38%	42%	55%
	Proceso	71%	26%	3%
	Final	31%	55%	14%
Ciencias	Inicial	48%	52%	0%
	Proceso	51%	39%	10%
	Final	68%	25%	7%
Historia	Inicial	32%	58%	39%
	Proceso	94%	6%	0%
	Final	93%	7%	0%

Curso: 2°Básico B

Asignatura	SM	Insuficiente	Elemental	Adecuado
Matemática	Inicial	13%	48%	39%
	Proceso	31%	54%	15%
	Final	69%	27%	4%
Ciencias	Inicial	75%	25%	0%
	Proceso	48%	26%	26%
	Final	48%	28%	24%
Historia	Inicial	29%	55%	16%
	Proceso	83%	13%	4%
	Final	84%	12%	4%

Curso: 3°Básico A

Asignatura	SM	Insuficiente	Elemental	Adecuado
Ciencias	Inicial	36%	58%	7%
	Proceso	77%	23%	0%
	Final	92%	8%	0%
Historia	Inicial	31%	63%	6%
	Proceso	89%	11%	0%
	Final	89%	7%	4%

Curso: 3°Básico B

Asignatura	SM	Insuficiente	Elemental	Adecuado
Ciencias	Inicial	21%	50%	29%
	Proceso	80%	20%	0%
	Final	96%	4%	0%
Historia	Inicial	57%	32%	11%
	Proceso	92%	8%	0%
	Final	95%	5%	0%

Curso: 4°Básico A

Asignatura	SM	Insuficiente	Elemental	Adecuado
Ciencias	Inicial	78%	21%	0%
	Proceso	100%	0%	0%
	Final	70%	30%	0
Historia	Inicial	80%	20%	0%
	Proceso	92%	8%	0%
	Final	70%	24%	6%

Curso: 4°Básico B

Asignatura	SM	Insuficiente	Elemental	Adecuado
Ciencias	Inicial	77%	23%	0%
	Proceso	96%	4%	0%
	Final	86%	14%	0%
Historia	Inicial	74%	26%	0%
	Proceso	89%	11%	0%
	Final	79%	17%	4%

Curso: 5°Básico A

Asignatura	SM	Insuficiente	Elemental	Adecuado
Ciencias	Inicial	74%	26%	0%
	Proceso	97%	3%	0%
	Final	100%	0%	0%
Historia	Inicial	53%	41%	6%
	Proceso	100%	0%	0%
	Final	85%	15%	0%

Curso: 5°Básico B

Asignatura	SM	Insuficiente	Elemental	Adecuado
Ciencias	Inicial	71%	29%	0%
	Proceso	100%	0%	0%
	Final	100%	0%	0%
Historia	Inicial	33%	57%	10%
	Proceso	100%	0%	0%
	Final	100%	0%	0%

Curso: 6°Básico A

Asignatura	SM	Insuficiente	Elemental	Adecuado
Ciencias	Inicial	67%	31%	0%
	Proceso	91%	9%	0%
	Final	80%	15%	5%
Historia	Inicial	87%	13%	0%
	Proceso	88%	8%	4%
	Final	100%	0%	0%

Curso: 6°Básico B

Asignatura	SM	Insuficiente	Elemental	Adecuado
Ciencias	Inicial	71%	29%	0%
	Proceso	97%	3%	0%
	Final	96%	4%	0%
Historia	Inicial	97%	3%	0%
	Proceso	97%	3%	0%
	Final	100%	0%	0%

Curso: 7°Básico A

Asignatura	SM	Insuficiente	Elemental	Adecuado
Ciencias	Inicial	89%	11%	0%
	Proceso	100%	0%	0%
	Final	96%	4%	0%
Historia	Inicial	97%	3%	0%
	Proceso	96%	4%	0%
	Final	90%	10%	0%

Curso: 8°Básico A

Asignatura	SM	Insuficiente	Elemental	Adecuado
Ciencias	Inicial	86%	14%	0%
	Proceso	97%	3%	0%
	Final	91%	9%	0%
Historia	Inicial	91%	9%	0%
	Proceso	100%	0%	0%
	Final	100%	0%	0%

Curso: Primero medio

Asignatura	SM	Insuficiente	Elemental	Adecuado
Ciencias	Inicial	100%	0%	0%
	Proceso	97%	3%	0%
	Final	100%	0%	0%
Historia	Inicial	78%	22%	0%
	Proceso	80%	20%	0%
	Final	83%	17%	0%

Curso: Segundo medio

Asignatura	SM	Insuficiente	Elemental	Adecuado
Ciencias	Inicial	100%	0%	0%
	Proceso	100%	0%	0%
	Final	100%	0%	0%
Historia	Inicial	82%	18%	0%
	Proceso	100%	0%	0%
	Final	95%	5%	0%

Movilidad de aprendizajes en las evaluaciones SM

MOVILIDAD SM MATEMÁTICA				
EJES		APLICAR	CONOCER	RAZONAR
CURSOS	RESULTADOS EVALUACIONES			
2° BÁSICO A	SM INICIAL	78	74	79
	SM FINAL	80	58	54
	MOVILIDAD	(2)	(-16)	(-25)
2° BÁSICO B	SM INICIAL	77	59	78
	SM FINAL	70	52	41
	MOVILIDAD	(-7)	(-7)	(-37)

MOVILIDAD SM HISTORIA				
EJES		APLICAR	CONOCER	RAZONAR
CURSOS	RESULTADOS EVALUACIONES			
2° BÁSICO A	SM INICIAL	74	79	73
	SM FINAL	47	44	44
	MOVILIDAD	(-27)	(-35)	(-29)
2° BÁSICO B	SM INICIAL	62	71	45
	SM FINAL	54	43	45
	MOVILIDAD	(-8)	(-28)	(0)
3° BÁSICO A	SM INICIAL	52	49	53
	SM FINAL	54	45	37
	MOVILIDAD	(2)	(-4)	(-16)
3° BÁSICO B	SM INICIAL	42	44	49
	SM FINAL	40	40	34
	MOVILIDAD	(-2)	(-4)	(-15)
4° BÁSICO A	SM INICIAL	35	40	44
	SM FINAL	54	50	56
	MOVILIDAD	(19)	(10)	(12)
4° BÁSICO B	SM INICIAL	32	33	38
	SM FINAL	42	38	41
	MOVILIDAD	(10)	(5)	(3)

5° BÁSICO A	SM INICIAL	49	51	56
	SM FINAL	38	36	33
	MOVILIDAD	(-10)	(-15)	(-23)
5° BÁSICO B	SM INICIAL	52	60	49
	SM PROCESO	33	32	36
	MOVILIDAD	(-19)	(-28)	(-13)
6° BÁSICO A	SM INICIAL	32	36	38
	SM FINAL	37	27	31
	MOVILIDAD	(5)	(-9)	(-7)
6° BÁSICO B	SM INICIAL	35	33	35
	SM FINAL	30	25	34
	MOVILIDAD	(-5)	(-8)	(-1)
7° BÁSICO	SM INICIAL	34	35	27
	SM PROCESO	31	27	38
	MOVILIDAD	(-3)	(-8)	(11)
8° BÁSICO	SM INICIAL	37	35	28
	SM FINAL	30	26	33
	MOVILIDAD	(-7)	(-9)	(5)
1° MEDIO	SM INICIAL	33	40	41
	SM FINAL	41	39	28
	MOVILIDAD	(8)	(-1)	(-13)
2° MEDIO	SM INICIAL	40	40	29
	SM FINAL	32	22	38
	MOVILIDAD	(-8)	(-18)	(9)

MOVILIDAD SM CIENCIAS				
EJES		APLICAR	CONOCER	RAZONAR
CURSOS	RESULTADOS EVALUACIONES			
2° BÁSICO A	SM INICIAL	55	51	36
	SM FINAL	52	61	52
	MOVILIDAD	(-3)	(10)	(16)
2° BÁSICO B	SM INICIAL	39	41	32
	SM FINAL	67	69	45
	MOVILIDAD	(28)	(28)	(13)
3° BÁSICO A	SM INICIAL	61	51	49
	SM FINAL	34	33	48
	MOVILIDAD	(-27)	(-18)	(-1)
3° BÁSICO B	SM INICIAL	70	62	54
	SM FINAL	36	35	37
	MOVILIDAD	(-34)	(-27)	(-17)
4° BÁSICO A	SM INICIAL	31	35	40
	SM FINAL	54	51	57
	MOVILIDAD	(23)	(16)	(17)
4° BÁSICO B	SM INICIAL	36	38	42
	SM FINAL	41	46	49
	MOVILIDAD	(5)	(8)	(7)

5° BÁSICO A	SM INICIAL	40	41	48
	SM FINAL	36	32	38
	MOVILIDAD	(-4)	(-9)	(-10)
5° BÁSICO B	SM INICIAL	41	42	51
	SM PROCESO	37	39	33
	MOVILIDAD	(-4)	(-3)	(-18)
6° BÁSICO A	SM INICIAL	51	37	44
	SM FINAL	45	43	46
	MOVILIDAD	(-6)	(6)	(2)
6° BÁSICO B	SM INICIAL	46	41	41
	SM FINAL	22	35	33
	MOVILIDAD	(-24)	(-6)	(-8)
7° BÁSICO	SM INICIAL	32	41	36
	SM PROCESO	38	34	30
	MOVILIDAD	(6)	(-7)	(-6)
8° BÁSICO	SM INICIAL	30	30	36
	SM FINAL	30	37	29
	MOVILIDAD	(0)	(7)	(-7)
1° MEDIO	SM INICIAL	31	31	30
	SM FINAL	30	36	29
	MOVILIDAD	(-1)	(5)	(-1)
2° MEDIO	SM INICIAL	29	26	33
	SM FINAL	29	26	19
	MOVILIDAD	(0)	(0)	(-14)

2.1.2.3. Movilidad de aprendizajes (Kimche): Niveles de aprendizaje según notas.

Curso	Matricula	Insuficiente	Elemental	Adecuado
1°A	32	0%	9%	91%
1°B	33	0%	3%	97%
2°A	32	0%	0%	100%
2°B	31	0%	3%	97%
3°A	31	0%	13%	87%
3°B	31	0%	16%	84%
4°A	31	0%	16%	84%
4°B	31	0%	3%	97%
5°A	32	0%	34%	66%
5°B	32	0%	28%	72%

6°A	30	0%	27%	73%
6°B	32	0%	16%	84%
7°	32	0%	56%	44%
8°	31	0%	39%	61%
I.M	32	0%	22%	78%
II.M	32	0%	37%	63%
III.M	32	0%	28%	72%

Niveles de aprendizaje según notas por asignaturas (lenguaje, matemática, ciencias e historia)

Curso: Primero A Matrícula 32

Asignatura	Insuficiente	Elemental	Adecuado
Lenguaje	7%	34%	59%
Matemática	0%	6%	94%
Ciencias	%	9%	91%
Historia	0%	12%	88%

Curso: Primero B Matrícula 33

Asignatura	Insuficiente	Elemental	Adecuado
Lenguaje	3%	33%	64%
Matemática	0%	9%	91%
Ciencias	%	12%	88%
Historia	3%	12%	85%

Curso: Segundo A Matrícula 32

Asignatura	Insuficiente	Elemental	Adecuado
Lenguaje	0%	19%	81%
Matemática	0%	9%	91%
Ciencias	0%	0%	100%
Historia	0%	0%	100%

Curso: Segundo B Matrícula 31

Asignatura	Insuficiente	Elemental	Adecuado
Lenguaje	4%	6%	90%
Matemática	0%	19%	81%
Ciencias	4%	6%	90%
Historia	3%	3%	94%

Curso: Tercero A Matrícula 31

Asignatura	Insuficiente	Elemental	Adecuado
Lenguaje	0%	29%	71%
Matemática	8%	26%	66%
Ciencias	0%	29%	71%
Historia	0%	19%	81%

Curso: Tercero B Matrícula 31

Asignatura	Insuficiente	Elemental	Adecuado
Lenguaje	13%	19%	68%
Matemática	6%	23%	71%
Ciencias	4%	35%	61%
Historia	9%	23%	68%

Curso: Cuarto A Matrícula 30

Asignatura	Insuficiente	Elemental	Adecuado
Lenguaje	17%	43%	50%
Matemática	3%	50%	47%
Ciencias	6%	37%	57%
Historia	0%	17%	83%

Curso: Cuarto B Matrícula 31

Asignatura	Insuficiente	Elemental	Adecuado
Lenguaje	0%	45%	55%
Matemática	6%	55%	39%
Ciencias	0%	42%	58%
Historia	0%	29%	71%

Curso: Quinto A Matrícula 32

Asignatura	Insuficiente	Elemental	Adecuado
-------------------	---------------------	------------------	-----------------

Lenguaje	9%	44%	47%
Matemática	9%	47%	44%
Ciencias	0%	47%	53%
Historia	0%	44%	56%

Curso: Quinto B Matrícula 32

Asignatura	Insuficiente	Elemental	Adecuado
Lenguaje	0%	31%	69%
Matemática	7%	41%	52%
Ciencias	0%	53%	47%
Historia	0%	37%	63%

Curso: Sexto A Matrícula 30

Asignatura	Insuficiente	Elemental	Adecuado
-------------------	---------------------	------------------	-----------------

Lenguaje	0%	27%	73%
Matemática	10%	77%	13%
Ciencias	0%	23%	77%
Historia	0%	67%	33%

Curso: Sexto B Matrícula 32

Asignatura	Insuficiente	Elemental	Adecuado
Lenguaje	0%	31%	69%
Matemática	9%	66%	25%
Ciencias	0%	16%	84%
Historia	0%	72%	28%

Curso: Séptimo A Matrícula 32

Asignatura	Insuficiente	Elemental	Adecuado
Lenguaje	0%	44%	56%
Matemática	4%	68%	28%
Ciencias	0%	53%	47%
Historia	0%	62%	38%

Curso: Octavo A Matrícula 31

Asignatura	Insuficiente	Elemental	Adecuado
Lenguaje	0%	39%	61%
Matemática	0%	35%	65%
Ciencias	0%	39%	61%
Historia	6%	29%	65%

Curso: I Medio Matrícula 32

Asignatura	Insuficiente	Elemental	Adecuado
-------------------	---------------------	------------------	-----------------

Lenguaje	0%	50%	50%
Matemática	0%	47%	53%
Ciencias	0%	44%	56%
Historia	0%	9%	91%

Curso: II Medio Matrícula 32

Asignatura	Insuficiente	Elemental	Adecuado
Lenguaje	0%	53%	47%
Matemática	0%	41%	59%
Ciencias	0%	50%	50%
Historia	0%	28%	72%

Curso: III Medio Matrícula 32

Asignatura	Insuficiente	Elemental	Adecuado
-------------------	---------------------	------------------	-----------------

Lenguaje	0%	59%	41%
Matemática	0%	41%	59%
Ciencias	0%	34%	66%
Historia	0%	0%	100%

Curso: IV Medio Matrícula 32

Asignatura	Insuficiente	Elemental	Adecuado
Lenguaje	0%	41%	59%
Matemática	0%	12%	88%
Ciencias	0%	28%	72%
Historia	0%	0%	100%

2.1.2.4. Diagnóstico Socioemocional (mejoremos.cl)

Se realiza un primer diagnóstico socioemocional de los funcionarios, utilizando la plataforma Mejoremos.cl, obteniendo los siguientes resultados:



Para los estudiantes se utiliza el diagnóstico integral de aprendizaje área socioemocional, proporcionado por la agencia de calidad, este se aplica en tres momentos durante el año y los resultados son los siguientes:

DIAGNÓSTICO: Se evalúa de 4° básico a 2° medio con una cobertura del **83.6%**

ambito evaluado		foco de evaluación	% RF 4° A	% RF 4° B	% RF 5° A	% RF 5° B	% RF 6° A	% RF 6° B	% RF 7° bas	% RF 8° bas	% RF 1° med	% RF 2° med
aprendizaje socioemocional	personal	desarrollo del estudiantes	54,63	42,78	47,22	45,59	52,22	44,44	50,67	53,33	58,62	55,93
		gestión del establecimiento	76,04	58,13	30,27	68,97	61,25	61,21	72	67,08	54,74	61,25
	comunitario	desarrollo del estudiantes	68,75	60	58,04	65,52	68,75	59,48	61	51,67	62,93	57,5
		gestión del establecimiento	76,67	63	62,86	72,41	63	72,41	82,4	74	71,72	74
	ciudadano	desarrollo del estudiantes	78,85	65,38	74,45	72,41	81,92	70,56	83,14	70,48	70,44	73,1
		gestión del establecimiento	88,1	65,36	76,02	80,3	78,57	77,09	81,14	81,43	74,14	71,9
aspectos clave para el desarrollo integral		motivación con el inicio del año escolar	90,28	69,17	80,36	86,21	79,17	73,56	83,33	76,67	78,16	71,67
		autoconcepto académico	89,58	71,25	87,5	87,07	90	84,48	88	89,33	80,69	80,67

MONITOREO: Se evalúa de 4° básico a 2° medio con una cobertura del **91.7%**

TEMAS EVALUADOS		% RF 4° A	% RF 4° B	% RF 5° A	% RF 5° B	% RF 6° A	% RF 6° B	% RF 7°	% RF 8°	% RF 1° M	% RF 2° M
Clima de convivencia escolar	Percepción del buen	56.79	54.02	38.89	41.38	35.80	37.50	39.08	33.87	49.43	47.78
	Sin experiencia de	63.89	62.07	51.67	47.41	62.04	50.89	56.90	56.45	60.34	70.00
Involucramiento docente con el	% RF del Involucramiento	93.83	88.51	84.44	89.66	71.60	89.29	75.86	67.74	71.26	87.78
Involucramiento del establecimiento con el aprendizaje	Involucramiento del establecimiento con el aprendizaje:	96.30	94.83	90.00	93.10	90.74	83.93	75.86	79.35	73.79	90.67
Sentido de pertenencia y	% RF del Sentido de pertenencia y acogida:	75.00	75.86	55.00	63.79	31.11	50.00	55.17	44.52	43.45	42.67
Gestión de la	% RF de la Gestión de	85.19	89.66	66.67	72.41	83.33	67.86	84.48	74.19	72.41	76.67
Gestión de la equidad de género	Gestión de la equidad							73.79	78.06	79.31	94.67
	Sin estereotipos de género:							41.38	53.23	58.05	71.67

CIERRE: Se evalúa de 4° básico a 2° medio con una cobertura del **78.6%**

ambito evaluado		foco de evaluación	% RF 4° A	% RF 4° B	% RF 5° A	% RF 5° B	% RF 6° A	% RF 6° B	% RF 7° bas	% RF 8° bas	% RF 1° med	% RF 2° med
aprendizaje socioemocional	personal	desarrollo del estudiantes	54,22	55,56	51,48	59,52	53,85	43,59	47,41	56,41	56,84	56,14
		gestión del establecimiento	79	73,86	75,42	77,23	56,73	43,27	41,67	73,56	38,94	53,58
	comunitario	desarrollo del estudiantes	71	75	70,83	75,89	52,88	44,23	50	52,88	55,77	51,32
		gestión del establecimiento	90,4	81,82	77,33	82,14	59,23	46,92	53,33	76,88	55,38	61,05
	ciudadano	desarrollo del estudiantes	81,33	88,89	79,63	83,33	67,52	55,56	62,22	64,1	64,96	57,89
		gestión del establecimiento	91,56	89,9	81,11	80,95	66,67	55,56	60,74	77,78	52,14	65,5
aspectos clave para el desarrollo integral	satisfacción con el año	la valoración del aprendizaje	91	97,73	85,83	94,64	84,62	70,19	69,33	76,15	70	72,63
		la valoración de la interacción	86,67	96,97	86,67	94,05	80,77	70,51	66,67	79,49	83,33	57,89
	Percepción sobre la gestión de la	96	88,64	88,33	90,18	76,92	61,54	62,67	83,08	56,15	62,11	

2.1.2.5. Indicadores de Desarrollo Personal y Social (mejoremos.cl)

Durante el año 2022 se aplica evaluación de plataforma mejoremos.cl, para medir los Indicadores de Desarrollo Personal y Social, esta evaluación , se aplica a los estudiantes de 3° básico a 3° medio de manera diagnóstico y los resultados fueron los siguientes:

cursos	autoestima academica y motivación escolar	clima de convivencia escolar	participación ciudadana	habitos de vida saludable
3° basico	77 pts	71 pts	78 pts	86 pts
4° basico	73 pts	70 pts	76 pts	81 pts
5° basico	73 pts	68 pts	78 pts	77 pts
6° basico	67 pts	60 pts	65 pts	66 pts
7° basico	67 pts	67 pts	70 pts	67 pts
8° basico	64 pts	58 pts	64 pts	69 pts
1° medio	58 pts	52 pts	52 pts	50 pts
2° medio	72 pts	54 pts	58 pts	63 pts
3° medio	67 pts	56 pts	56 pts	59 pts

2.1.2.6. Gestión de Casos de Convivencia Escolar (mejoremos.cl)

Los casos de convivencia escolar y formación, se monitorea a través de la plataforma mejoremos y se complementa con los casos de seguimiento del Equipo de Formación y Convivencia.

- **María Elena Mondragón** Psicóloga Pre-Básica a 4° básico.
- **Mónica Zurita** Psicóloga 5° básico a 4° medio
- **Camila Moldenhauer** Trabajadora Social Pre-Básica a 4° medio.

2.1.3. Estadísticas Egresados y Pruebas de Admisión a Ed. Superior

<u>Nombre Establecimiento</u>	<u>N° Alumnos gresados 4° Medio</u>	<u>N° Alumnos Rindieron PSU/PTU</u>	<u>N° Alumnos que no rindieron PSU/PTU</u>	<u>N° Alumnos que no entregaron su puntaje</u>	<u>N° Alumnos Puntaje < 450 puntos</u>	<u>N° Alumnos Puntaje > 450 puntos</u>	<u>N° Alumnos Puntaje > 500 puntos</u>	<u>N° Alumnos Puntaje >600 puntos</u>
<u>2021</u>	<u>31</u>	<u>31</u>	<u>0</u>	<u>0</u>	<u>11</u>	<u>6</u>	<u>11</u>	<u>3</u>
<u>2020</u>	<u>33</u>	<u>32</u>	<u>1</u>	<u>3</u>	<u>2</u>	<u>13</u>	<u>11</u>	<u>3</u>

En la medición del año 2021 el 45% de los estudiantes que rindieron la evaluación PTU lograron puntajes sobre los 500 puntos. Igual porcentaje que en el año 2020. Sin embargo, el porcentaje de estudiantes que obtuvo bajo 450 puntos aumentó de 6.8% a 35%.

Respecto de los resultados del año 2022 se indican en los siguientes cuadros:

Valparaíso, 03 de marzo, 2023

RESULTADOS PAES 2022

	Puntaje	Número de alumnos que rindieron la prueba

Promedio PAES	599 puntos	31 de 32 alumnos
Promedio Competencia Lectora	634 puntos	31 de 32 alumnos
Promedio Competencia Matemática 1	564 puntos	31 de 32 alumnos
Promedio Historia y Sc. Sociales	481 puntos	18 de 32 alumnos
Promedio Ciencias	500 puntos	20 de 32 alumnos
Promedio Competencia Matemática 2	448 puntos	10 de 32 alumnos

Rango de Puntaje (CL – C.MAT 1)	Cantidad de estudiantes
350 – 449 puntos	1 estudiante
450 – 549 puntos	13 estudiantes
550 – 649 puntos	8 estudiantes
650 – 749 puntos	5 estudiantes
750 – 849 puntos	4 estudiantes
850 – 1000 puntos	-

Comparación de resultados PAES vs PDT

	Puntaje		Puntaje

	Admisión 2022		Admisión 2023
Promedio PDT	puntos	Promedio PAES	599 puntos
Comprensión Lectora	574 puntos	Competencia Lectora	634 puntos
Matemática	431 puntos	Competencia Matemática 1	564 puntos
Historia y Sc. Sociales	501 puntos	Historia y Sc. Sociales	481 puntos
Ciencias	586 puntos	Ciencias	500 puntos
No aplica	-	Competencia Matemática 2	448 puntos

*Se utilizan puntajes PDT año 2022 y tabla de conversión a nueva escala PAES. www.demre.cl

2.1.4. Talleres extraprogramáticos

Taller	Horas en el año	Alumnos Participantes	Actividades fuera del Establecimiento
Ajedrez	54	11	
Catequesis	124	20	
Banda	192	37	Participación en desfiles y presentación en concursos interescolares a nivel nacional obteniendo (3er, 6to. y 7mo lugar). Participación en desfile del 21 de Mayo.
Coro	108	21	<p>Participación en actos internos del colegio y externos</p> <ul style="list-style-type: none"> • Colegios Red de Playa Ancha • Temporada conciertos Puerto Mestizo • Participación en los ensayos de las Jornadas de Didáctica y Dirección para la inclusión de personas con discapacidad visual en elencos musicales. • Presentación con el director Christian García Marco en el Instituto Teletón de Valparaíso, junto a representantes de la Asociación de Ciegos de Viña del Mar y el Ensamble Joven de la Fundación Puerto Mestizo. • Participación en el programa “El Encanto del Canto” focalizado al desarrollo de coros escolares del Conjunto de Madrigalistas de la UPLA • Presentación en el Concierto de Navidad del Conjunto de Madrigalistas “El Encanto del Canto” • Presentación en el Concierto de Navidad del Conjunto de Madrigalistas “El Encanto del Canto”, Teatro Municipal de Valparaíso • Participación en los ensayos del programa de Iberorquestas Juveniles de la Fundación Puerto Mestizo, junto al elenco musical Quinteto de la Joven Orquesta Nacional de España J.O.N.D.E. y el Ensamble Joven de la Fundación Puerto Mestizo.
Fútbol Bás. y Media	132	42	Participación de partidos de fútbol interescolares de la Red de colegios de Playa Ancha
Motricidad	66	44	
Gimnasia Rítmica	198	38	Participación en ceremonia interna del colegio

Zumba	33	42	Encuentro de Zumba en Plaza O'Higgins, organizado por la I. Municipalidad de Valparaíso
-------	----	----	---

2.1.5. Docentes y Asistentes de la Educación (comparados, últimos 3 años).

Año	Número Docentes	Número Asistentes	Capacitaciones Efectuadas
2022	40	36	<p>Método Singapur. Estrategias para el desarrollo de la comprensión lectora Aprendizaje Basado en Proyecto (ABP) como Estrategia Didáctica para la Enseñanza Direccional Estratégico bajo Metodología de Cuadro de Mando Integral Diplomado en Convivencia Escolar Círculo de Líderes 2022 Asistente de la Educación y su Rol Interpersonal Carrera Docente para el Desarrollo de la Comprensión Lectora Escolar "Cómo entenderla y qué hacer" hacer Pensamiento Visible las Emociones en el Aprendizaje</p> <p>Estrategias Convivencia El Poder de El Poder de</p>
2021	36	30	<p>Evaluación Auténtica: Involucra Stem y ABP Aprendizaje Socioemocional Poptimize Kimche Aprendizaje Socioemocional Space For Education</p> <p>Plataforma Diplomado En Google Work</p>
2020	33	28	<p>Capacitación Decreto 67 Mineduc Normativa Educacional "Procedimientos sancionatorios en reglamento Interno" Congreso internacional de educación habilidades emocionales Educación Socioemocional, "Enseñanza y aprendizaje de las emociones para el siglo XXI" Curso CED "Docencia en Aulas Virtuales" Capacitación plataforma Napsis Capacitación plataforma Zoom Herramientas para la planificación de la enseñanza de objetivos de aprendizaje prioritarios Seminario Herramientas Socioemocionales Seminario de innovación y tecnología: La educación del mañana hoy Introducción al aprendizaje socioemocional.</p>

			8º Congreso de Educación Decreto 67 y evaluación
--	--	--	---

2.1.6. Egresados último año

Curso	Egresados	
	Hombres	Mujeres
Cuarto Medio 2022	15	17

2.1.7. Actividades relevantes efectuadas.

Este año se pudo retomar actividades que desde antes de la pandemia no se habían podido realizar, tales como:

- Desfile del 21 de mayo, junto a los colegios de la ciudad, en el Monumento a los Héroes de Iquique, con la banda del colegio y delegaciones de docentes y estudiantes.
- También reinició sus actividades el coro del colegio, que participó con éxito en las actividades que se detallan en talleres extra programáticos.
- La banda del colegio participó en tres concursos de bandas, realizados en Quillota, Limache y Villa Alemana, con buenos resultados.
- Se celebró con actividades internas, los días del libro, del niño, del profesor; fiesta de la chilenidad en Fiestas Patrias, día de la Educación Física, etc
- Participó en actividades de la red de colegio de Playa Ancha, tales como Gala Artística, con presentación del coro; competencia de Fútbol (Se obtuvo el 2º lugar), etc.
- Se efectuó actividad deportiva con los estudiantes desde 6º Básico hasta IVº Medio en el estadio “Elías Figueroa” (Ex Playa Ancha) durante toda una mañana, la cual resultó interesante y motivadora para que los estudiantes practiquen deportes.
- Otras actividades se detallan en párrafos relacionados con Centro de Padres y Centro de Alumnos.

2.1.8. Antecedentes acerca de Consejos Escolares realizados

Se detalla a continuación, en punto 5.1

2.1.9. Comentarios de la Dirección respecto a hechos relevantes en el área de educación.

Respecto de la cobertura curricular, se estima que en los Niveles 1 y 2 de priorización curricular se logró niveles adecuados, existiendo asignaturas puntuales, que están identificadas, en las que no se logró niveles suficientes y que requerirán de un trabajo inicial en el año académico 2023. Tal situación se debió principalmente a que en ciertos niveles del primer ciclo de

Educación Básica se debió finalizar procesos de lectoescritura que estaban muy descendidos antes de poder avanzar en los niveles curriculares establecidos para esos cursos.

Con relación a las evaluaciones diagnósticas DIA, establecidas por la Agencia de la Calidad de Educación en Matemáticas, se observa que los resultados iniciales, del mes de marzo de 2022, pueden considerarse como descendidos, pues se logró un promedio en los diferentes ejes de un 34,04%. En las posteriores evaluaciones DIA (mediados de año y fin de año) se logró mejoras marginales en dicha asignatura, de 35,21% y 40,19%, las que siguen siendo insuficientes.

Respecto de las pruebas DIA en Lectura, se logró mejores resultados, aunque no muy alentadores, pues en la DIA inicial se logró un 57,6%, en la intermedia un 64,2% y en la final un 56,6%.

De los resultados DIA de matemáticas, puede observarse que a lo largo del año se tuvo una baja movilidad desde el nivel insuficiente al elemental y desde éste al adecuado. Ello da cuenta de la necesidad de que en el año 2023 se refuerce adecuadamente los aspectos que en las evaluaciones DIA están más descendidos. En las pruebas DIA de Lectura, no obstante, sí se logró una mayor movilidad en las diferentes pruebas diagnósticas, hacia el nivel adecuado.

Respecto de la movilidad por notas obtenidas por los estudiantes en las asignaturas regulares del currículum, se observa un mayor nivel de logro, en cuanto a la cantidad de estudiantes en niveles elemental y adecuado.

En el área de robótica se tuvo un primer año de obtención de aprendizajes, tanto por parte del docente como por los estudiantes, quienes participaron con gran entusiasmo en las actividades de esa temática.

Asimismo, se progresó significativamente en matemáticas de prebásica y primer ciclo de básica en el trabajo con la metodología SINGAPUR, la que se aplicó este año por primera vez en forma sistemática, para lo cual se capacitó a profesores y también a los respectivos apoderados, estimándose fue un proceso que se instaló en forma exitosa.

3. Infraestructura

3.1. Existente:

LOCAL (PROCEDENCIA):	
SUPERFICIES	
CONSTRUIDA (m2):	2770,71 (A diciembre de 2022)
SIN CONSTRUIR (m2):	
SUPERFICIE TOTAL (m2):	2770.71
TIPO DE CONSTRUCCIÓN:	Sólida, excepto en pre básica y primero básico, que es material liviano
DESLINDES:	NORTE: Propiedades colindantes SUR: Calle Atalaya ESTE: Calle Levarte OESTE: Casona en Av Quebrada Verde y Propiedades Particulares

N° CONSTRUCCIONES	Tres (Colegio principal, prebásica y casa administración)
DEPENDENCIAS	<ul style="list-style-type: none"> • Edificio principal, de calle Levarte 260 • Casa de administración y dirección • Zona de pre básica 1° Básico

3.2. Proyectos desarrollados/ en ejecución

Proyecto	Estado	Inicio	Término
Construcción salas en 4° piso	En Obras	28 diciembre 2022	15 marzo 2023
Instalación de módulos para multitaller y sala DAE	En Obras	Marzo 2023	31 Marzo 2023

4. Finanzas

Subvención General



INGRESOS	2022
Subvenciones	900.673
Otros Ingresos	0
TOTAL INGRESOS	900.673

EGRESOS	
Remuneraciones	649.549
Otros Gastos en Personal	37.757
Perfeccionamiento y Capacitación de RRHH	80
Contratación otros servicios externos	23.252
Recursos de Aprendizaje	0
Equipamiento de Apoyo Pedagógico	2.980
Bienestar Alumnos	1.285
Gastos de Operación	80.405
Servicios Básicos	17.381
Servicios Generales	22.114
Arriendos	0
Mantenimiento y Rep. Infraestructura/Muebles	31.237
Otros Egresos Centralizados	43.517
TOTAL EGRESOS	909.557

SALDO INICIAL AÑO ANTERIOR	17.693
-----------------------------------	---------------

SALDO FINAL 2022	8.809
-------------------------	--------------



Subvención SEP

INGRESOS	2022
Subvenciones	333.239
Otros Ingresos	0
TOTAL INGRESOS	333.239

EGRESOS	
Remuneraciones	170.896
Otros Gastos en Personal	0
Perfeccionamiento y Capacitación de RRHH	37.542
Contratación otros <u>serviciosexternos</u>	13.632
Recursos de Aprendizaje	25.695
Equipamiento de Apoyo Pedagógico	59.342
Bienestar Alumnos	1.928
Gastos de Operación	74.555
Servicios Básicos	1.077
Servicios Generales	0
Arriendos	0
Mantenimiento y Rep. Infraestructura/Muebles	1.704
Otros Egresos Centralizados	35.005
TOTAL EGRESOS	421.376

SALDO INICIAL AÑO ANTERIOR	91.355
-----------------------------------	---------------

SALDO FINAL 2022	3.218
-------------------------	--------------

5. Comunidad Escolar

5.1. Consejo Escolar (reuniones realizadas y temas tratados)

Durante el año 2022 se efectuaron 4 reuniones del Consejo Escolar, más 1 reunión extraordinaria en el mes de noviembre.

- ✓ **06 de abril de 2022**, el Director informa temario: Normas que regulan el Consejo Escolar, Resultados Académicos 2021, Estado Financiero, Programación Anual 2022, Metas de Gestión del Colegio 2022, Orientaciones de Mineduc y Consultas Generales .
- ✓ **24 de junio de 2022**: El temario de Dirección: Lo realizado en 2022, Proyección para fin de año, PME 2022, Capacitación Docente en Método Singapur y Carrera Docente, Talleres Educativos Extracurriculares: Evaluación del Período.

UTP: Resultados de aprendizajes parciales, Resultados DIA y SM Inicial, Resultados ensayos PAES, Calendario de aplicación de Prueba DIA lenguaje y matemática y Calendario de aplicación de evaluación SM historia y ciencias naturales, experiencias ABP primer semestre.

Inspectoría General y Convivencia Escolar: Fortalecimiento Equipo de Convivencia Escolar, Situación Convivencia Escolar, DIA Socioemocional
Aplicación IPPI, Protocolo Covid.

- ✓ **09 de septiembre de 2022**: Temario de Dirección: Reglamento Interno y Manual de Convivencia Escolar, Proyección para el fin de año.
UTP: Resultados DIA y SM intermedio, Seguimientos de estudiantes.
Inspectoría General y Convivencia Escolar: Diagnóstico socioemocional monitoreo, Evaluaciones IDPS 4° Básico y II Medio, Acciones a realizar, Encuesta de satisfacción a Padres y Apoderados.

- ✓ **21 de Noviembre de 2022,** se cita a reunión Extraordinaria El temario de dirección: Agregado al Protocolo de Accidentes Escolares, Adición al Contrato de Matrícula, Adición a protocolo de posible maltrato entre pares.

- ✓ **07 de Diciembre de 2022:** Temario Dirección: Primer año regular tras el año confinados y el año híbrido, Necesidad de reforzar lo académico y de hacer especial énfasis en lo socioemocional. En lo académico: Falta de hábitos de estudio y de concentración, falta de autonomía en los menores, descenso pedagógico. En Convivencia Escolar : Falta de hábitos sociales en muchos estudiantes, Malos tratos de apoderados hacia funcionarios, Falta de seguimiento del conducto regular para solucionar conflictos.
UTP: Resultados DIA cierre, Resultados de ensayos PAES, Cobertura curricular, Resultados académicos, Apoyo DAE pedagógico, Puntaje Nacional.
Departamento de Formación y Convivencia Escolar: Resultados DIA cierre, evaluaciones IDPS, Asistencia colegio, Acciones realizadas, Recuperación de exigencias 2023.

5.2. Alumnos

5.2.1. Actividades relevantes efectuadas por el Centro General de Alumnos

Fecha	Actividad	¿En qué consiste?
Abril	Alianzas	Evento de Aniversario del establecimiento
Abril	Venta de bebestibles	Durante la fiesta de las alianzas se vendió té y café junto con queque a todos los invitados
Mayo	Concurso de microcuentos	Concurso en donde podían participar alumnos de 6to a 4to medio en donde debían escribir un microcuento con temática del mes del mar y nuestra ciudad, Valparaíso
Junio	Jornada de Centro de Alumnos	Invitación por parte de la fundación Piensa y Espacio Mejor a participar de una jornada reflexiva con centros de alumnos de la comuna
Julio hacia adelante	Promoción de pymes	Promoción por instagram de pymes y mini pymes de la comunidad, ya sean alumnos o apoderados
Junio	Campana Solidaria	Solicitud para llevar alimentos no perecibles
Septiembre	Actividad y concurso de decoración de salas de fiestas patrias.	Los cursos de 7° básico a 4° medio participan decorando sus salas
Septiembre	Fondas fiestas patrias	Celebración de fiestas patrias por medio de fondas diseñadas por los alumnos. A cada curso se le asignó la venta de un comestible/bebestible además de un puesto de juegos
Septiembre	Colecta solidaria (alimentos)	Solicitud de alimentos no perecibles en pro de ayudar a familias de la comunidad
Septiembre octubre	Campeonato de quemados	Partidos de quemados desde 7mo a 4to medio
Octubre	Día del profesor	Celebración del día del profesor en el cual pudieron participar de varios juegos preparados por el CEAL con la ayuda de las directivas de curso
Octubre	Debate y elecciones nuevo CEAL	Organización de un debate en donde las listas postulantes a centro de alumnos 2023 podían presentar sus ideas. Posteriormente se ayudó como vocales de mesas para las elecciones.

Se realizaron durante el año dos jeans days a beneficio del centro de alumnos:

- 13 de abril con un monto de \$500
- 24 de junio con un monto de \$200 y \$100 con buzo

Con todas las ganancias y gastos del CAA 2022, el dinero final recaudado son \$ 389.370.-, lo que se traspasa a la nueva tesorera del Centro de Alumnos 2023.

5.3. Padres y Apoderados.

5.3.1. Actividades relevantes efectuadas por el Centro General de Padres

En el mes de marzo, apoyó a un apoderado, al cual se le quemó su casa. Se le realizó una ayuda solidaria, se recolectaron alimentos no perecibles y se realizó una Rifa en beneficio de su familia.

En abril, durante la actividad de fiesta Aniversario, se le brindó apoyo al Centro de Alumnos, para la venta de productos al interior del colegio y se participó de la actividad.

Se apoyó a enfermería e Inspectoría con el préstamo por el año con un calentador de agua para ser utilizado para dar agua caliente o un té para contención de alumnos que lo requirieron.

En octubre se realizó una campaña solidaria para apoyar a la Profesora Ángela Tapia(por enfermedad grave de su hijo) y para un apoderado hospitalizado por enfermedad grave, se recolectaron alimentos no perecibles y útiles de aseo para ambas familias. También se les entregó un apoyo en dinero por parte del Centro de Padres y se realizó un Jeans Day solidario con aporte voluntario en dinero para apoyar a las familias de la profesora Ángela y del apoderado.

La última semana de octubre se realizó la elección de nueva directiva del Centro General de Padres para el período 2023-2024.

5.3.2. Participación de padres y apoderados en el proceso educativo.

En cada una de las reuniones que tuvieron con el Director, Jefa UTP y Consejo Escolar, se dejó de manifiesto la necesidad de avanzar con mayor reforzamiento académico en los cursos más pequeños y dar mayor apoyo a 3er. y 4to. Medio para alcanzar mejores resultados.

6. Aspectos laborales.

Durante el año 2022 no se tuvo grandes inconvenientes o dificultades de tipo laboral y disciplinario con los funcionarios del colegio. Cabe destacar la muy fluida negociación del Sindicato de los trabajadores del colegio con la Fundación “Almirante Carlos Condell”, situación que contribuyó significativamente a mantener un buen clima laboral en el establecimiento. En el año se efectuaron dos paseos a Olmué con todos los funcionarios, sin costo para ellos, lo que también permitió tener un razonablemente buen ambiente de trabajo. Debido al aumento paulatino de estudiantes y de la infraestructura del colegio, se aumentó la dotación en dos psicólogas, se aumentó las horas de trabajo de la Trabajadora Social y de una psicóloga y se contrató un Asistente Aseo adicional.

7. Apreciación del Director (a),

Como se ha expuesto en los párrafos precedentes, el año 2022 fue un año complejo pues se retomó hábitos de estudio y prácticas de convivencia que durante el año de confinamiento y el año de clases híbridas sufrieron un gran deterioro tanto por parte de los estudiantes como de sus familias. No obstante, se estima fue un año en el que se retomó muchas actividades valoradas por los estudiantes y por sus familias, lo cual contribuyó eficazmente en las actividades socioemocionales de toda la comunidad. Asimismo, se logró un importante apoyo de los apoderados en aspectos domésticos, tales como ayudar en la entrega de almuerzos a los estudiantes de cursos menores.

En este año se logró un significativo apoyo de la Fundación tanto en aspectos relacionados con lo académico como en lo socioemocional y en lo relativo a la planta de funcionarios del colegio, ya que se logró aumentar la cantidad de psicólogas de inspectores de patio y de asistentes de mantenimiento y aseo, en cantidad acorde al crecimiento de los estudiantes del establecimiento.

Como puede observarse en la tabla correspondiente, se tuvo un elevado alumnos derivados al DAE por causas conductuales, psicológicas y de rendimiento de notas (Un total de 125 estudiantes), da cuenta del estado socioemocional al término de los años más duros de pandemia y que obligó a realizar un importante esfuerzo con dichos estudiantes, a fin de no ver afectado su rendimiento escolar y su interacción con los otros estudiantes.

8. Apéndices:

Apéndice A1: Detalle de matrículas por curso año 2022

Nivel	Alumnos	Masculino	Femenino
PRE-KINDER "A"	29	15	14
PRE-KINDER "B"	30	17	13
KINDER "A"	32	13	19
KINDER "B"	32	17	15
TOTAL PÁRVULO	123	62	61
1º BÁSICO "A"	32	17	15
1º BÁSICO "B"	33	15	18
2º BÁSICO "A"	32	18	14
2º BÁSICO "B"	31	14	17
3º BÁSICO "A"	31	17	14
3º BÁSICO "B"	31	18	13
4º BÁSICO "A"	30	18	12
4º BÁSICO "B"	31	13	18
5º BÁSICO "A"	32	15	17
5º BÁSICO "B"	32	21	11
6º BÁSICO "A"	30	17	13
6º BÁSICO "B"	32	19	13
7º BÁSICO	32	20	12
8º BÁSICO	31	18	13
TOTAL BÁSICA	440	240	200
1º MEDIO	32	17	15
2º MEDIO	32	11	21
3º MEDIO	32	17	15
4º MEDIO	32	15	17
TOTAL MEDIA	128	60	68
TOTAL COLEGIO	691	362	329

Apéndice A2: Promedios finales, promoción, repitencias, reprobados y deserciones por cursos y niveles.

Cursos	Promedio	Promoción	Repitencia
1° básico A	6,4	32	0
1° básico B	6,3	32	1
2° básico A	6,6	32	0
2° básico B	6,4	30	1
3° básico A	6,2	31	0
3° básico B	6,1	30	2
4° básico A	6,0	31	1
4° básico B	6,1	31	0
5° básico A	5,9	32	0
5° básico B	5,9	32	0
6° básico A	5,8	30	0
6° básico B	6,0	32	0
7° básico	5,5	32	0
8° básico	5,7	30	2
1° medio	6,0	30	2
2° medio	5,9	32	0
3° medio	5,9	32	0
4° medio	6,3	32	0

Apéndice A 3: Resultado Final de Asignaturas por Curso.

Resultados Enseñanza Básica

CURSOS	LENGUAJE	INGLÉS	MATEMÁTICA	HISTORIA	CSAS. NATURALES	A. VISUALES	MÚSICA	EDUC. FÍSICA	TECNOLOGÍA		RELIG	PROM
1° A	57	60	64	63	63	64	69	68	66		MB	64
1° B	56	60	63	60	62	65	69	67	65		MB	63
2° A	61	64	63	69	67	67	69	68	64		MB	66
2° B	60	63	61	64	63	65	69	67	65		MB	64
3° A	67	61	57	59	58	64	66	65	67		MB	62
3° B	55	63	58	58	55	64	64	66	65		MB	61
4° A	54	58	55	60	56	63	64	69	64		MB	60
4° B	56	63	54	59	57	63	66	68	65		MB	61
5° A	53	58	54	56	56	61	60	68	64		MB	59
5° B	57	58	55	56	55	60	62	66	63		MB	59
6° A	57	56	49	53	59	62	61	66	60		MB	58
6° B	58	60	50	53	60	61	62	67	65		MB	60
7°	56	48	53	53	55	60	53	61	58		B	55
8°	57	50	57	50	58	55	62	61	61		MB	57
PROM.	57	59	57	58	59	62	64	66	64		MB	61

Apéndice A4: Resumen horas de clases programadas y reales realizada por asignatura y por curso

Primer Ciclo Básico

	Leng.	Mat.	Hist.	Ingl.	Cs. Nat.	Artes	Mús	Efi	Orient.	Tecn.	Relig	Tle/ T.Mat	Robótica	Total
1ºA	282	251	172	74	105	66	62	172	37	74	72	30		1334
1ºB	236	254	101	74	104	74	68	174	32	78	72	33		1300
2ºA	266	252	105	72	100	74	60	169	37	68	74	32		1309
2ºB	282	252	89	74	99	64	56	160	30	37	74	34		1251
3ºA	248	231	96	68	109	72	68	128	31	74	64	68		1257
3ºB	248	242	105	72	101	74	64	126	34	72	68	72		1278
4ºA	248	196	112	66	87	62	76	127	34	36	72	50	56	1222
4ºB	252	197	107	70	104	62	76	140	38	36	72	66	46	1266
														10217

Segundo Ciclo Básico

	Leng.	Ingl.	Mat.	Cs. Nat.	Hist.	Tecn.	Artes	Música	Efi	Orient	O/V	Relig.	T.Mat	Total
5ºA	244	94	210	136	140	37	64	70	116	33		74	64	1282
5ºB	247	97	198	142	132	36	76	66	126	35		70	70	1295
6ºA	248	107	194	152	150	36	74	66	130	34		68	68	1327
6ºB	248	106	200	138	132	38	78	66	122	36		76	72	1312
7º	231	100	216	144	140	37	76	64	98	33	34	68	68	1309
8º	243	97	200	134	130	18	78	72	86	35	34	74	78	1280
														7805

Enseñanza Media

	Leng	Ingl.	Mat	Biol	Qca	Física	Hist	Tecn	Artes	Música	Efi	Orient	Relig	O/V	Form. Ciud.	Total
I	233	144	219	62	60	70	148	68	72	66	128	35	74	35	66	1480
II	136	142	223	64	76	72	136	74	70	70	136	36	56	35	70	1396

III MEDIO	
Plan Común	
Lengua y Literatura	111
Inglés	64
Matemática	113
Educación Ciudadana	68
Filosofía	72
Religión	62
Ciencias para Ciudadanía	76
Música	76
Horas libre disposición	
Educación Física	54
Orientación Vocacional	36
Artes Visuales	76
Tutoría	38
Plan de profundización	
Taller de Literatura	198
Economía y sociedad	201
Estética	210
Pensamiento computacional y programación	162
Ciencias de la Salud	198
Química	201
Total	2016

IV MEDIO	
Plan Común	
Lengua y Literatura	105
Inglés	64
Matemática	98
Educación Ciudadana	68
Filosofía	68

Religión	70
Ciencias para Ciudadanía	68
Música	60
Horas libre disposición	
Educación Física	52
Orientación Vocacional	30
Artes Visuales	62
Tutoría	34
Plan de profundización	
Lectura y escritura especializada.	178
Ciencias de la salud	183
Estética	180
Química	150
Límites, derivadas e integrales	184
Comprensión Histórica del presente	188
Total	1842

NIVEL	HRS. ANUALES PROGRAMADAS	HRS. ANUALES REALIZADAS	%	HRS. ANUALES RECUPERADAS	%	HRS. ANUALES NO REALIZADAS	%
1° AÑO A	1334	1334	100	0	-	0	-
1° AÑO B	1300	1300	100	0	-	0	-
2° AÑO A	1309	1309	100	0	-	0	-
2° AÑO B	1251	1251	100	0	-	0	-
3° AÑO A	1257	1257	100	0	-	0	-
3° AÑO B	1278	1278	100	0	-	0	-
4° AÑO A	1222	1222	100	0	-	0	-
4° AÑO B	1266	1266	100	0	-	0	-
5° AÑO A	1282	1282	100	0	-	0	-
5° AÑO B	1295	1295	100	0	-	0	-
6° AÑO A	1327	1327	100	0	-	0	-
6° AÑO B	1312	1312	100	0	-	0	-
7° AÑO A	1309	1309	100	0	-	0	-
8° AÑO B	1280	1280	100	0	-	0	-
IEM	1480	1480	100	0	-	0	-
IIEM	1396	1396	100	0	-	0	-
IIIEM	2016	2016	100	0	-	0	-
IVEM	1842	1842	100	0	-	0	-

Apéndice A5: Estadística de Asistencialidad

La asistencia este año, se vio afectada por la situación pandemia durante el primer semestre y enfermedades respiratorias las que se incrementaron durante el período de invierno y posterior a la flexibilidad de uso de la mascarilla.

El Promedio de asistencia en el año fue de un 80%

	asistencia dama	asistencia varones	Asistencia Promedio
PK A	65%	70%	68%
PK B	62%	66%	64%
K A	68%	72%	70%
K B	71%	79%	75%
1° basico A	81%	77%	79%
1° basico B	76%	77%	76%
2° basico A	83%	82%	83%
2° basico B	80%	78%	79%
3° basico A	84%	84%	84%
3° basico B	83%	84%	84%
4° basico A	82%	82%	82%
4° basico B	88%	85%	87%
5° basico A	83%	79%	81%
5° basico B	81%	79%	80%
6° basico A	86%	80%	83%
6° basico B	87%	85%	86%
7° basico	91%	87%	89%
8° basico	87%	86%	86%
1° medio	84%	88%	86%
2° medio	83%	81%	83%
3° medio	83%	84%	84%
Promedio	80%	80%	80%

Apéndice A7: Estadísticas de Disciplina

La convivencia escolar se vio fuertemente afectada durante el 2022, debido principalmente a la falta de hábitos sociales, al escaso manejo de las emociones y la nula capacidad de resolver conflictos de manera óptima de los estudiantes, esto gatilla que durante este año nos enfrentaremos a situaciones inéditas de violencia entre pares tanto físicas como verbales, las que se visualizaron en mayor medida al inicio del año escolar, y luego fueron disminuyendo, para que en los últimos meses de octubre y noviembre volver a tener situaciones de agresión.

En cuanto a la estadística general colegio se realizan 2 cancelaciones de matrícula para el año 2023 de un estudiante de 4° básico A, debido a una permanente conducta de agresión hacia sus pares y falta de respeto hacia los docentes y un estudiantes de 2° medio quien agredió físicamente a un compañero de 1° medio sin mediar provocación, se activó protocolo según Reglamento Interno.

Para el año 2023 se firma compromiso disciplinario por el mes de marzo con 11 estudiantes por la suma de anotaciones negativas y conductas disruptivas que ameritan un seguimiento desde inicio del 2023.

	Cancelación de matrícula	Compromiso disciplinario 2023
PK A		
PK B		
K A		
K B		
1° basico A		
1° basico B		
2° basico A		
2° basico B		
3° basico A		
3° basico B		
4° basico A	1 estudiante	2 estudiantes
4° basico B		
5° basico A		
5° basico B		5 estudiantes
6° basico A		
6° basico B		
7° basico		3 estudiantes
8° basico		1 estudiante
1° medio		
2° medio	1 estudiante	
3° medio		

Apéndice A8: Estadísticas de Biblioteca

Número de Volúmenes Disponibles en Biblioteca

- <i>Libros de Literatura</i>	:	2.748
- <i>Libros Ciencias y Generalidades</i>	:	2.689
<i>Total Libros</i>	:	5.437

Número de libros adquiridos durante el año: 267

Textos para religión de 1° básico a 4° medio, no inventariables

<i>Libros de Literatura</i>	
<i>Materia</i>	<i>Cantidad</i>
<i>Cuentos</i>	1376
<i>Novelas</i>	1045
<i>Poesía</i>	204
<i>Teatro</i>	62
<i>Leyendas</i>	38
<i>Mitos</i>	8
<i>Fabulas</i>	18
<i>Historietas</i>	45
<i>Ensayos</i>	47
<i>Adivinanzas</i>	5
<i>Total Literatura :</i>	2.848

<i>Lenguaje y otros</i>	
<i>Materia</i>	<i>Cantidad</i>
<i>Lenguaje español</i>	136
<i>Diccionario Español</i>	17
<i>Diccionario Ingles</i>	23
<i>Textos Ingles</i>	73
<i>Educación</i>	135
<i>Sociedad</i>	75
<i>Música</i>	28
<i>Biografías</i>	79
<i>Arte</i>	67
<i>Religión</i>	70
<i>Generalidades</i>	16
<i>Deporte</i>	30
<i>Conocimiento infantil</i>	32
<i>No inv. Leng., dicc., religión</i>	781
<i>Total Lenguaje:</i>	1.562

Ciencias	
<i>Ciencias (experimentos)</i>	41
<i>Ciencias Naturales</i>	144
<i>Ciencias Sociales</i>	80
<i>Matemática</i>	134
<i>Química</i>	28
<i>Física</i>	30
<i>Bilología</i>	34
<i>Filosofía</i>	30
<i>Salud</i>	11
<i>Economía</i>	21
<i>Tecnología (manualidades)</i>	19
Total Ciencias :	572

Geografía e Historia	
<i>Historia Nacional</i>	120
<i>Historia Nacional Social</i>	9
<i>Historia Universal</i>	77
<i>Historia Pueblos Universal</i>	23
<i>Atlas Nacional</i>	28
<i>Atlas Universal</i>	92
<i>Atlas marítimo</i>	61
<i>Armada de Chile</i>	34
<i>Enciclopedia</i>	118
Total Geografía :	562

PSU - SIMCE	
<i>PSU Lenguaje</i>	31
<i>PSU Matemática</i>	34
<i>PSU Historia</i>	7
<i>PSU Ciencias</i>	10
<i>SIMCE</i>	59
Total PUS - SIMCE :	141

<i>Total Libros Literatura 2021</i>	2.848
<i>Total Libros no ficción</i>	2.837
Total Libros Inventariados Biblioteca Año 2021	5.685

<i>Revistas enviadas Mineduc</i>	30
<i>Libros Perdidos 2022</i>	23
<i>Material no inventariado</i>	733

Material Concreto, Digital y Electrónico

Material Digital:	235 CD : Ciencias, lenguaje, artes, entretenición..
Material VHS	25 Cintas : Historia de chile y el mundo
Concreto	Matem., Leng., Ciencias naturales y sociales, juegos.. Sistema Singapur
Mapas	32 en biblioteca de chile y el mundo
Equipos electrónicos	5 PC, 1 TV, 3 DVD, 2 VHS, 1 fotocopiadora Duplo, 1 fotocopiadora multipropósito Kyocera 2046
	3 cámaras filmadores y 2 fotográfica, 3 Mimios,
	3 Radios
Compra material concreto 2022	Textos Singapur asignatura lenguaje para 1° y 2° Básico A y B respectivamente.

Apéndice A9: Antecedentes de Accidentabilidad y Salud.

- Accidentes destacables sucedidos a alumnos y personal
En cuanto a los accidentes escolares tenemos una estadística de 3-5 accidentes leves semanalmente, durante el año.
Donde podemos destacar situaciones como:
Lipotimia en alumna de 1 medio, con traslado en ambulancia
Luxación de rodilla en alumno de 2 medio con traslado a Hospital Naval
Herida o corte profundo en alumna 6 básico con traslado a Hospital Carlos Van Buren
Corte de ceja en alumno Pre básica con traslado a Hospital Carlos Van Buren
Todos los anteriores con uso de Seguro Escolar.
- Situaciones generales de salud sucedidas a alumnos y personal
Durante el año se mantuvo la ausencia de alumnos por contagios Covid y enfermedades respiratorias, donde el colegio continuó con protocolo según indicación Minsal, también se elevó la cantidad de alumnos con diagnósticos virales.
Además se presentan casos puntuales de alumnos con diagnósticos como cardiopatías, Síndrome vasovagal, niños en tratamientos de enfermedades, que no presentaron mayores inconvenientes durante el año.
- **Comité paritario. Reuniones del Comité. Fechas. Resoluciones relevantes**

Durante este año, se realizaron reuniones mensuales, en algunas de estas, acompañó el prevencionista de riesgos Sr. Manuel Álvarez Arías.

Se dejaron listas las probables fechas de la elección del nuevo Comité año 2023.

Mayormente el trabajo del Comité Paritario, fue apoyar con la información necesaria, con el tema de los protocolos Covid (para adquirir los elementos de protección personal, que se siguieron comprando este año 2022) y cuando hubo casos positivos en la Comunidad Escolar.

En el mes de diciembre, se realizó una inspección completa del Colegio, junto al experto en prevención de riesgos, donde se entregó a dirección el resultado de la inspección para contemplar los nuevos lineamientos para el año 2023.

Juan Eduardo de la Cerda Merino
Director
Colegio Guardiamarina Riquelme

Actualizado en Valparaíso, marzo de 2023.